

**САНКТ-ПЕТЕРБУРГСКОЕ ГОСУДАРСТВЕННОЕ БЮДЖЕТНОЕ  
ПРОФЕССИОНАЛЬНОЕ ОБРАЗОВАТЕЛЬНОЕ УЧРЕЖДЕНИЕ  
«КОЛЛЕДЖ «КРАСНОСЕЛЬСКИЙ»**

**РАССМОТРЕНО И ПРИНЯТО**  
на заседании Педагогического Совета  
СПб ГБПОУ «Колледж «Красносельский»

Протокол № 9 от 25.06 2020 г.

**УТВЕРЖДАЮ**

Директор СПб ГБПОУ  
«Колледж «Красносельский»

Г.И. Софина

2020 г.

Приказ № 88 от 25.06 2020 г.



ДОКУМЕНТ ПОДПИСАН  
ЭЛЕКТРОННОЙ ПОДПИСЬЮ

Сертификат: 01CD507400BVB02FAC49F694BA10A42772  
Владелец: Софина Галина Ивановна  
Действителен: с 25.09.2023 до 25.12.2024

**КОМПЛЕКТ КОНТРОЛЬНО-ОЦЕНОЧНЫХ СРЕДСТВ  
ПО ПРОФЕССИОНАЛЬНОМУ МОДУЛЮ**

ПМ.01 Предоставление современных парикмахерских услуг

**программы подготовки специалистов среднего звена  
по специальности**

43.02.13 Технология парикмахерского искусства

**СОГЛАСОВАНО**

Эксперт(ы) от работодателя:



Санкт-Петербург

2020 г.

## **СОДЕРЖАНИЕ**

### **1. Паспорт программы**

1.1. Область применения

1.2. Система контроля и оценки освоения программы ПМ

1.2.1. Организация контроля и оценки освоения программы ПМ

1.2.2. Форма контроля и оценивания элементов профессионального модуля

1.2.3. Оценка освоения теоретического курса профессионального модуля

1.2.4. Требования к дифференцированному зачету по учебной и производственной практике

### **2. Результаты освоения модуля**

2.1. Результаты освоения модуля, подлежащие проверке на экзамене (квалификационном).

2.1.1. Результаты освоения модуля, подлежащие проверке на экзамене (квалификационном) с использованием практических заданий.

2.1.2. Результаты освоения модуля, подлежащие проверке на экзамене (квалификационном) с использованием портфолио.

2.1.3. Требования к портфолио.

### **3. Структура контрольно-оценочных материалов для экзамена (квалификационного)**

3.1. Комплект материалов для оценки сформированности общих и профессиональных компетенций по виду профессиональной деятельности выполнения стрижек, окрашивания, химической завивки и укладки волос с использованием практического задания.

3.1. Комплексное практическое задание.

3.1.2. Контроль освоение профессиональных и общих компетенций с использованием портфолио.

# 1. Паспорт программы

## 1.1. Область применения

Программа промежуточной аттестации предназначена для проверки результатов освоения профессионального модуля (далее ПМ) ПМ.01 ПРЕДОСТАВЛЕНИЕ СОВРЕМЕННЫХ ПАРИКМАХЕРСКИХ УСЛУГ основной профессиональной образовательной программы (далее ОПОП) по профессии СПО

**42.02.13 «Технология парикмахерского искусства»**, входящих в состав укрупненной группы профессий 43.00.00 «Сервис и туризм»

**Комплект контрольно-оценочных средств позволяет оценивать:**

освоение профессиональных компетенций (ПК), соответствующих виду профессиональной деятельности и общих компетенций (ОК), формирующихся в процессе освоения ОПОП в целом:

### Профессиональные компетенции

Код	Наименование видов деятельности и профессиональных компетенций
ВД 1	Предоставление современных парикмахерских услуг.
ПК 1.1.	Выполнять современные стрижки и укладки с учетом индивидуальных особенностей клиента.
ПК 1.2.	Выполнять окрашивание волос с использованием современных технологий.
ПК 1.3.	Выполнять химическую (перманентную) завивку с использованием современных технологий.
ПК 1.4.	Проводить консультации по подбору профессиональных средств для домашнего использования.

### Общие компетенции:

Код	Наименование общих компетенций
ОК 01.	Выбирать способы решения задач профессиональной деятельности, применительно к различным контекстам.
ОК 02.	Осуществлять поиск, анализ и интерпретацию информации, необходимой для выполнения задач профессиональной деятельности.
ОК 03.	Планировать и реализовывать собственное профессиональное и личностное развитие.
ОК 04.	Работать в коллективе и команде и эффективно взаимодействовать с коллегами, руководством, клиентами.
ОК 05.	Осуществлять устную и письменную коммуникацию на государственном языке с учетом особенностей социального и культурного контекста.
ОК 06.	Проявлять гражданско-патриотическую позицию, демонстрировать осознанное поведение на основе традиционных общечеловеческих ценностей.
ОК 07.	Содействовать сохранению окружающей среды, ресурсосбережению, эффективно действовать в чрезвычайных ситуациях.
ОК 08.	Использовать средства физической культуры для сохранения и укрепления здоровья в процессе профессиональной деятельности и поддержания необходимого уровня физической подготовленности.
ОК 09.	Использовать информационные технологии в профессиональной деятельности.
ОК 10.	Пользоваться профессиональной документацией на государственном и иностранном языке.
ОК 11.	Планировать предпринимательскую деятельность в профессиональной сфере.

Результат освоения профессиональных компетенций, сформированных на основе приобретенного практического опыта **Предоставление современных парикмахерских услуг** и усвоенных знаний и усвоенных умений, каждой компетенции:

Код и наименование профессиональной компетенции	Наименование практического опыта	Наименование умений	Наименование элементов знаний
<b>ПК 1.1. Выполнять современные стрижки и укладки с учетом индивидуальных особенностей клиента.</b>	Выполнение современных стрижек и укладок.	Рационально организовывать рабочее место, соблюдая правила санитарии и гигиены, требования безопасности; Применять материалы: шампуни, маски, средства профилактического ухода за волосами. Выполнять современные женские, мужские и детские стрижки на волосах различной длины;	Санитарные нормы и требования в сфере парикмахерских услуг; требования охраны труда; организация подготовки рабочего места для выполнения парикмахерских услуг
<b>ПК.1.2.Выполнять окрашивание волос с использованием современных технологий</b>	Выполнение современного окрашивания волос.	Выполнять простые и сложные виды Окрашивания волос на основе актуальных технологий и тенденций моды;	Санитарные нормы и требования в сфере парикмахерских услуг; Классификация красителей, цветовой круг и законы колориметрии;
<b>ПК.1.3Выполнять химическую (перманентную) завивку с использованием современных технологий.</b>	Выполнение современной химической завивки.	Выполнять химическую (перманентную) завивку с использованием современных технологий;применять оборудование,приспособления, инструменты в соответствии с правилами эксплуатации и применяемыми технологиями	Технологии выполнения Химической (перманентной) завивки на основе актуальных технологий;
<b>ПК1.4.Проводить консультации по подбору профессиональных средств</b>	Проведение консультаций по подбору профессиональных средств.	Профессионально и доступно Давать рекомендации по профилактическому домашнему уходу и по выполнению	Состав и свойства профессиональных препаратов для домашнего использования показатели

<i>для использования.</i>	<i>домашнего</i>		укладки волос в домашних условиях;	качества продукции (услуги);
---------------------------	------------------	--	------------------------------------	------------------------------

## 1.2. Система контроля и оценки освоения программы ПМ.

### 1.2.1. Организация контроля и оценки освоения программы ПМ.

Итоговый контроль освоения вида профессиональной деятельности **Предоставление современных парикмахерских услуг**, осуществляется на экзамене (квалификационном). Экзамен (квалификационный) проводится в виде выполнения комплексного практического задания по **Современным технологиям парикмахерского искусства** и обоснованию алгоритма деятельности по выполнению стрижек и укладок волос, окрашивания и химической завивки при представлении выполненного задания. Условием положительной аттестации (вид профессиональной деятельности освоен) на экзамене квалификационном является положительная оценка освоения всех профессиональных компетенций по всем контролируемым показателям.

Показателями освоения компетенций (объектами оценки) является продукт деятельности.

Условием допуска к экзамену является положительная аттестация по МДК (промежуточная аттестация), учебной практике (текущая и промежуточная аттестация), производственной практике (промежуточная аттестация).

Итогом экзамена является однозначное решение: «вид профессиональной деятельности освоен /не освоен».

При отрицательном заключении хотя бы по одной из профессиональных компетенций принимается решение «вид профессиональной деятельности не освоен».

### 1.2.2. Формы контроля и оценивания элементов профессионального модуля

Элемент	Форма контроля и оценивания	
	Промежуточная аттестация	Текущий контроль
МДК 01.01.	Зачет. Зачет. Дифференцированный зачет	Анализ результатов практических занятий №5, №11, №15, №19, №23 Тестирование. Оценка результатов выполнения лабораторных и практических работ. Контроль выполнения и самостоятельных работ. Анализ выполнения внеаудиторной самостоятельной работы Портфолио смешанного типа
УП	Дифференцированный зачет	Дневник УП. Наблюдение и оценка выполнения работ при прохождении учебной практики.
ПП	Дифференцированный зачет	Дневник ПП

### 1.2.3. Оценка освоения теоретического курса профессионального модуля

Предметом оценки освоения МДК являются умения и знания. Дифференцированный зачет по МДК проводится с учетом результатов текущего контроля

### 1.2.4. Требования к дифференцированному зачету по учебной и производственной практике

Предметом оценки по учебной и производственной практике является приобретение практического опыта, освоение общих и профессиональных компетенций.

Контроль и оценка по учебной практике проводится по результатам проверочной работы и аттестационного листа по учебной практике, в котором отражаются виды работ, выполненных на учебной практике, их объем и качество выполнения, дается

характеристика деятельности обучающегося в процессе освоения профессиональных и общих компетенций выполнению окрашивания волос.

### **Типовые задания для проверочных работ по учебной практике:**

- Выполнение современных мужских, женских и детских стрижек на волосах разной длины;
- Выполнение простых и сложных видов окрашивания волос в технологической последовательности на основе актуальных технологий и тенденций моды;
- Выполнение простых и сложных видов химической (перманентной) завивки волос в технологической последовательности на основе актуальных технологий и тенденций моды;

Контроль и оценка по производственной практике проводится на основе характеристики обучающегося с места прохождения практики, составленной и завизированной представителем образовательного учреждения и ответственным лицом организации (базы практики). В характеристике отражаются виды работ, выполненные обучающимся во время практики, их объем, качество выполнения в соответствии с технологией и (или) требованиями организации, в которой проходила практика, дается краткая характеристика деятельности обучающегося по освоению вида деятельности выполнения стрижек и укладок волос.

## **2. Результаты освоения модуля.**

В процессе итогового оценивания освоения вида деятельности **предоставление современных парикмахерских работ** используются:

- ✓ комплексное практическое задание, ориентированное на проверку освоения профессиональных компетенций:
- ✓ результаты дифференцированного зачета по междисциплинарному курсу;
- ✓ аттестационный лист по итогам учебной практики с результатами освоения профессиональных компетенций:
- ✓ аттестационный лист по итогам производственной практики;
- ✓ портфолио смешанного типа.

**2.1. Результаты освоения модуля, подлежащие проверке на экзамене (квалификационном).**

**2.1.1. Результаты освоения модуля, подлежащие проверке на экзамене (квалификационном) с использованием практических заданий.**

**Профессиональные и общие компетенции**, которые возможно сгруппировать для проверки при выполнении комплексного практического задания

<b>ПК 1.1.</b>	Выполнять современные стрижки и укладки с учетом индивидуальных особенностей клиента.
<b>ПК 1.2.</b>	Выполнять окрашивание волос с использованием современных технологий.
<b>ОК 03.</b>	Планировать и реализовывать собственное профессиональное и личностное развитие.
<b>ОК 04.</b>	Работать в коллективе и команде и команде, эффективно взаимодействовать с коллегами, руководством, клиентами.

**2.1.2. Результаты освоения модуля, подлежащие проверке на экзамене (квалификационном) с использованием портфолио.**

Контроль и оценка освоения профессиональных и общих компетенций проводится также при представлении портфолио (смешанная структура).

**Профессиональные компетенции**, для проверки которых используется портфолио:

<b>Код</b>	<b>Наименование результата обучения</b>
ПК 1.1.	Выполнять современные стрижки и укладки с учетом индивидуальных особенностей клиента.
ПК 1.2.	Выполнять окрашивание волос с использованием современных технологий.
ПК 1.3.	Выполнять химическую (перманентную) завивку с использованием современных технологий.
ПК 1.4.	Проводить консультации по подбору профессиональных средств для домашнего использования.

**Общие компетенции**, для проверки которых используется портфолио:

<b>Код</b>	<b>Наименование результата обучения</b>
ОК 01.	Выбирать способы решения задач профессиональной деятельности, применительно к различным контекстам.
ОК 02.	Осуществлять поиск, анализ и интерпретацию информации, необходимой для выполнения задач профессиональной деятельности.
ОК 03.	Планировать и реализовывать собственное профессиональное и личностное развитие.
ОК 04.	Работать в коллективе и команде и команде, эффективно взаимодействовать с коллегами, руководством, клиентами.
ОК 05.	Осуществлять устную и письменную коммуникацию на государственном языке с учетом особенностей социального и культурного контекста.
ОК 09.	Использовать информационные технологии в профессиональной деятельности.
ОК 11.	Планировать предпринимательскую деятельность в профессиональной сфере.

### **2.1.3. Требования к портфолио.**

Состав портфолио определяется: Положением о портфолио, принятом в образовательном учреждении с дополнениями в зависимости от профессии.

Тип портфолио *смешанный*.

#### **Содержание портфолио.**

1. Дневник производственного обучения по учебной практике.
2. Дневник и характеристика по производственной практике.
3. Документы, подтверждающие участие обучающегося в конкурсах профессионального мастерства (грамоты, дипломы, благодарности).
4. Материалы, подготовленные в процессе учебной деятельности (аудиторной, внеаудиторной, в том числе с использованием ИКТ): творческие и практические работы.
5. Документы, подтверждающие участие обучающегося в семинарах, конференциях, мастер-классах на различном уровне (грамоты, дипломы, благодарности).
6. Материалы, подтверждающие посещение профессиональных выставок и конкурсов (отчеты, фотоотчеты).
7. Копия приписного свидетельства (для юношей).
8. Документы, подтверждающие участие обучающегося в военных сборах, военно-патриотических и спортивных мероприятиях (грамоты, дипломы, благодарности). Фотоотчеты.

### **3. Структура контрольно-оценочных материалов для экзамена (квалификационного)**



### **Условия проведения экзамена**

Экзамен (квалификационный ПМ.01, проводится в виде выполнения задания по разработке пакета документации одного из вариантов, обоснованию алгоритма деятельности при представлении выполненного задания и анализа портфолио обучающегося.

Условием положительной аттестации (вид профессиональной деятельности освоен) на экзамене квалификационном является положительная оценка освоения всех профессиональных компетенций по всем контролируемым показателям.

Показателем освоения компетенций (объектом оценки) является продукт деятельности.

Итогом экзамена является однозначное решение: «вид профессиональной деятельности освоен на оценку: 5 –отлично, 4-хорошо, 3- удовлетворительно»

При отрицательном заключении хотя бы по одной из профессиональных компетенций принимается решение «вид профессиональной деятельности не освоен»

**Количество вариантов заданий: 1**

### **3.1. Комплект материалов для оценки сформированности общих и профессиональных компетенций по виду профессиональной деятельности предоставление современных парикмахерских услуг с использованием практического задания.**

В состав комплекта входят задания для экзаменующихся и пакет экзаменатора (эксперта)

#### **I. ПАСПОРТ**

##### **Назначение:**

**КОМ** предназначен для контроля и оценки результатов освоения профессионального модуля ПМ.01 ПРЕДОСТАВЛЕНИЕ СОВРЕМЕННЫХ ПАРИКМАХЕРСКИХ УСЛУГ

**МДК.01.01 СОВРЕМЕННЫЕ ТЕХНОЛОГИИ ПАРИКМАХЕРСКОГО ИСКУССТВА**

**42.02.13 «Технология парикмахерского искусства»**

#### **II. ЗАДАНИЕ ДЛЯ ЭКЗАМЕНУЮЩЕГОСЯ. Вариант № (1)**

Коды проверяемых профессиональных компетенций ПК 1.1.; ПК 1.2.; ПК 1.3; ПК 1.4.;

Инструкция:

Внимательно прочитай задание.

Литература:

1. *Технология парикмахерских работ: учебник, Плотникова И.Ю., Черниченко Т.А. Москва: ООО ОИЦ «Академия», 2015*
2. *Плотникова И.Ю., Черниченко Т.А. Технология парикмахерских работ: рабочая тетрадь, Плотникова И.Ю., Черниченко Т.А. –Москва ООО ОИЦ «Академия», 2014*
3. *Основы парикмахерского дела, учебное пособие, Панина Н.И. –Москва, ООО ОИЦ «Академия», 2014.*
4. *Парикмахер-универсал, Панина Н.И., учебное пособие, Москва, ООО ОИЦ «Академия», 2015*

5. *Технология парикмахерских работ: учебник, Плотникова И.Ю., Москва, ООО ОИЦ «Академия», 2015*

Оборудование:

- парикмахерские столы
- электрооборудование

Инвентарь, инструменты:

- расчески, шампунь, бальзам, белье, ножницы прямые, филировочные ножницы, электромашинка.

Время выполнения: 2 час 40 мин.

Задание:

1. Выполнение подготовительных работ.
2. Выполнение женской стрижки.
3. Выполнение окрашивания волос.
4. Выполнение укладки волос.

### III. ПАКЕТ ЭКЗАМЕНАТОРА

#### III а. УСЛОВИЯ

**Количество вариантов задания для экзаменуемого –**

**Задание** выполняется индивидуально.

**Время** выполнения – 2 час 40 мин.

**Оборудование:**

- парикмахерские кресла;
- зеркала;
- столики для инструментов и препаратов;
- мойки для мытья волос;
- сушиары;
- стерилизаторы;
- бактерицидные лампы;
- водонагреватель;
- профессиональные препараты.

**Литература для учащегося:**

**Учебники:**

6. *Технология парикмахерских работ: учебник, Плотникова И.Ю., Черниченко Т.А. Москва: ООО ОИЦ «Академия», 2015*
7. *Плотникова И.Ю., Черниченко Т.А. Технология парикмахерских работ: рабочая тетрадь, Плотникова И.Ю., Черниченко Т.А. –Москва ООО ОИЦ «Академия», 2014*
8. *Основы парикмахерского дела, учебное пособие, Панина Н.И. –Москва, ООО ОИЦ «Академия», 2014.*
9. *Парикмахер-универсал, Панина Н.И., учебное пособие, Москва, ООО ОИЦ «Академия», 2015*
10. *Технология парикмахерских работ: учебник, Плотникова И.Ю., Москва, ООО ОИЦ «Академия», 2015*

### Дополнительные источники:

1. Журналы *Hair, s how*
2. Журналы *Coitture*
3. Журналы *You Professioal*
4. Журналы «Долорес»

### Методические пособия:

1. Инструкционно-технологическая карта стрижки волос.
2. Инструкционно-технологическая карта укладки волос.
3. Инструкционно-технологическая карта окрашивания волос.
4. Инструкционно-технологическая карта химической завивки волос.
5. Методические рекомендации по выполнению практических занятий.
6. Методические рекомендации по выполнению самостоятельной работы.

### 3.1.1. Комплексное практическое задание – выполнение стрижек и укладок волос

Компетенции	Задание	Результат
<b>ПК 1.1. Выполнять современные стрижки и укладки с учетом индивидуальных особенностей клиента</b>	Выполнение современной женской стрижки и окрашивания волос. Выполнить оформление (укладку) волос. Провести презентацию выполненной работы.	<i>Выполненная женская стрижка с окрашиванием в соответствии с технологической картой, с соблюдением норм расхода материалов. Качество выполненной стрижки, окрашивания и укладки волос соответствует требованиям по следующим показателям: внешний вид в соответствии с инструкционно - технологической картой и индивидуальными особенностям клиента.</i>
<b>ПК.1.2. Выполнять окрашивание волос с использованием современных технологий</b>		

### III б. КРИТЕРИИ ОЦЕНКИ

#### *Оценка освоения профессиональных компетенций через выполненную работу.*

Объектом оценки является продукт деятельности (выполнение стрижки, окрашивания и укладки волос).

Оценка освоения: выполнил/не выполнил.

Компетенции	Основной показатель оценки результата	Критерии оценивания результата	Выполнил/ не выполнил
-------------	---------------------------------------	--------------------------------	-----------------------

<b>ПК 1.1. Выполнять современные стрижки и укладки с учетом индивидуальных особенностей клиента</b>	- обоснованность выбора стрижки в зависимости от индивидуальных особенностей клиента с учетом направлений моды; - соблюдение технологической последовательности выполнения мужских и женских стрижек в зависимости от фасона; - составление инструкционно-технологических карт стрижек	Наблюдение во время практических занятий.	
<b>ПК.1.2.Выполнять окрашивание волос с использованием современных технологий</b>	- обоснованность выбора вида окрашивания волос в зависимости от индивидуальных особенностей клиента; - соблюдение технологической последовательности выполнения в зависимости от заданных условий.	Наблюдение и экспертная оценка. Представление инструкционно-технологических карт.	
<b>ПК.1.3 Выполнять химическую (перманентную) завивку с использованием современных технологий.</b>	- обоснованность выбора вида химической завивки в зависимости от индивидуальных особенностей клиента; - соблюдение технологической последовательности выполнения в зависимости от заданных условий.	Наблюдение и экспертная оценка.	
<b>ПК 1.4. Проводить консультации по подбору профессиональных средств для домашнего использования.</b>	- правильность и полнота выполнения подбора профессиональных средств для домашнего использования.	Наблюдение и экспертная оценка.	

**Оценка освоения общих компетенций через представление выполненной работы.** Устное обоснование результатов работы. Оценка освоения: да/нет

Коды проверяемых компетенций	Показатели оценки результата	Критерии оценки	Оценка
<b>ОК 2</b> Осуществлять поиск, анализ и	– выбор и применение методов и	Представление материалов с соблюдением срока	

<p><i>интерпретацию информации, необходимой для выполнения задач профессиональной деятельности.</i></p>	<p>способов решения профессиональных задач в области разработки технологических процессов; – своевременное представление результатов самостоятельной работы; самоорганизация и самоконтроль в процессе учебной деятельности и производственной практики</p>		
<p><b>ОК 3</b> <i>Планировать и реализовывать собственное профессиональное и личностное развитие</i></p>	<p>- решение стандартных и нестандартных профессиональных задач в области разработки технологических процессов парикмахерских работ; сопоставление типовых методов решения профессиональных задач с реальной ситуацией;</p>	<p>Представление материалов с соблюдением срока</p>	

### 3.1.2. Оценка освоения профессиональных и общих компетенций через портфолио.

Оценка портфолио может проводиться, как до экзамена, так и на экзамене квалификационном, по согласованию с экзаменатором (экспертом). Защита портфолио проводится в том случае, если у эксперта возникнут вопросы к обучающемуся по содержанию портфолио для оценки всех профессиональных и общих компетенций.

Коды проверяемых компетенций	Показатели оценки результата	Критерии оценки	Оценка (да / нет)
<p><b>ПК 1.1. Выполнять современные стрижки и укладки с учетом индивидуальных особенностей клиента</b></p>	<p>Протокол результатов проверочной работы по учебной практике. Аттестационный лист по учебной практике.</p>	<p>Положительная оценка в протоколе проверочных работ, аттестационном листе.</p>	

<b>ПК.1.2.Выполнять окрашивание волос с использованием современных технологий</b>	Протокол результатов проверочной работы по учебной практике. Аттестационный лист по учебной практике.	Положительная оценка в протоколе проверочных работ, аттестационном листе.	
<b>ОК 1 Выбирать способы решения задач профессиональной деятельности, применительно к различным контекстам.</b>	<ul style="list-style-type: none"> <li>– участие в профессиональных конкурсах на различных уровнях;</li> <li>– участие в производственной деятельности учебного заведения;</li> <li>– участие в работе профессиональных семинарах;</li> <li>– участие в творческих проектах;</li> <li>– наличие положительных отзывов по производственной практике;</li> <li>участие в профориентационной работе учебного заведения</li> </ul>	Представление сертификатов, грамот. Представление отзывов о практике. Наблюдение и экспертная оценка	
<b>ОК 2 Осуществлять поиск, анализ и интерпретацию информации, необходимой для выполнения задач профессиональной деятельности.</b>	Результативность поиска информации: анализ инноваций в области профессиональной деятельности; обзор публикаций в профессиональных изданиях.	Представление рефератов, презентаций. Защита материалов.	
<b>ОК 4 Работать в коллективе и команде, эффективно взаимодействовать с коллегами, руководством, клиентами.</b>	<ul style="list-style-type: none"> <li>– взаимодействие с обучающимися, преподавателями и мастерами в ходе обучения;</li> <li>– соблюдение требований деловой культуры;</li> <li>соблюдение этических норм.</li> </ul>	Наблюдение и экспертная оценка	

<p><b>ОК 9</b>  <b>Использовать</b>  <b>информационные</b>  <b>технологии в</b>  <b>профессионально</b>  <b>й деятельности.</b></p>	<p>-выполнение заданий учебно-производственной деятельности с помощью компьютерных технологий;  - применение оргтехники при подготовке учебных и производственных заданий и их оформлении.</p>	<p>Представление материалов с использованием оргтехники</p>	
---	--	---	--

В результате освоения ПМ.01. ПРЕДОСТАВЛЕНИЕ СОВРЕМЕННЫХ ПАРИКМАХЕРСКИХ УСЛУГ МДК 01.01 Современные технологии парикмахерских услуг обучающийся должен обладать предусмотренными ФГОС 43.02.13 «Технология парикмахерского искусства» следующими умениями, знаниями, которые формируют профессиональную компетенцию и общими компетенциями:

### Вопросы к тестам

<p style="text-align: center;"><b>Вопрос 1</b></p> <p><i>Как можно добиться мелких плотных кудрей с помощью химической завивки?</i></p> <p><b>A. а) используя коклюшки маленького диаметра;</b>  <b>B. б) пропуская стадию нейтрализации;</b>  <b>C. в) оставляя химический препарат в волос на более длительное время;</b>  <b>D. г) выполняя химическую завивку на коротких волосах</b></p>	<p style="text-align: center;"><b>Вопрос 11</b></p> <p><i>Какой концентрации не должен быть фиксаж для химической завивки?</i></p> <p><b>A. 5 %</b>  <b>B. 9%</b>  <b>C. 3%</b>  <b>D. 7%</b></p> <p style="text-align: center;"><b>Вопрос 12</b></p> <p><i>Какие функции выполняют красители I группы?</i></p> <p><b>A. осветляют</b>  <b>B. блондируют</b>  <b>C. тонируют</b>  <b>D. осветляют и блондируют</b></p>
<p style="text-align: center;"><b>Вопрос 2</b></p> <p><i>При какой форме стрижки волосы теменной зоны короче, чем на височных и затылочной зонах</i></p> <p><b>A. монолитной</b>  <b>B. градуированной</b>  <b>C. прогрессивной</b>  <b>D. равномерной</b></p>	<p style="text-align: center;"><b>Вопрос 13</b></p> <p><i>Каким корректором производят коррекцию светлого оттенка при осветлении волос?</i></p> <p><b>A. зеленым</b>  <b>B. синим</b>  <b>C. фиолетовым</b>  <b>D. красным</b></p>
<p style="text-align: center;"><b>Вопрос 3</b></p> <p><i>Какая оптимальная температура воды для мытья головы</i></p> <p><b>A. 30 - 34°C</b>  <b>B. 34 - 37°C</b>  <b>C. 37 - 40°C</b>  <b>D. 25-30°C</b></p>	<p style="text-align: center;"><b>Вопрос 14</b></p> <p><i>Как называется химическая реакция, при которой происходит понижение температуры в растворах?</i></p> <p><b>A. эндотермическая</b>  <b>B. экзотермическая</b>  <b>C. ультразвуковая</b>  <b>D. паротермическая</b></p>
<p style="text-align: center;"><b>Вопрос 4</b></p>	



*Изменяется ли естественный цвет пигмента при тонировании?*

- A. изменяется
- B. не изменяется**
- C. изменяется частично
- D. изменяется полностью

### Вопрос 5

*Что такое текстура волос?*

- A. способность поглощать влагу
- B. способность волоса распрямляться
- C. способность волоса сжиматься
- D. толщина и жёсткость волос**

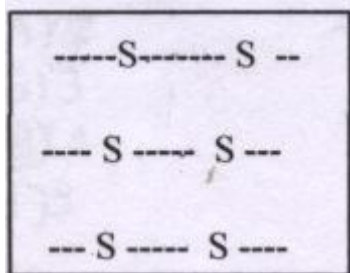
### Вопрос 6

*Как называется линия нижнего контура стрижки?*

- A. филировка
- B. тушевка
- C. окантовка**
- D. градуировка

### Вопрос 7

*Какой физико-химический процесс при химической завивке изображён на рисунке*



- A. прямой волос**
- B. волос накрученный на коклюшку
- C. восстановленный волос в произвольном положении
- D. натурально вьющийся волос

### Вопрос 8

*Каким раствором (% содержанием аламинола) протирают после каждого клиента рабочий столик и кресло?*

- A. 0,1%
- B. 1%
- C. 3%**
- D. 5%

### Вопрос 15

*Обслуживается ли в парикмахерской больной грибковыми заболеваниями кожи волос и ногтей?*

- A. обслуживается
- B. обслуживается на дому
- C. не обслуживается**
- D. обслуживается в перчатках

### Вопрос 16

*Как называется скользящий срез, выполняемый ножницами, для утоньшения концов пряди?*

- A. филировка
- B. слайсинг**
- C. пойнтинг
- D. пойнкат

### Вопрос 17

*Что такое трихоптилоз?*

- A. расщипление кончиков волос**
- B. следствие недостатка пигмента
- C. шелушение кожи головы
- D. пузырьковые образования на коже

ГОЛОВЫ

### Вопрос 18

*Как называется первая фаза химической завивки?*

- A. накрутка
- B. раскисление**
- C. фиксация
- D. нейтрализация

### Вопрос 19

*Как называется частичное окрашивание волос?*

- A. мелирование**
- B. декапирование
- C. пигментирование
- D. предпигментация

### Вопрос 20

*Укажите операцию стрижки?*

- A. прядь на прядь**

<p style="text-align: center;"><b>Вопрос 9</b></p> <p><i>Что дает оттяжка пряди волос от кожи головы под определённым углом?</i></p> <p>А. скользящий срез  <b>В. градуировку</b>  С. тушевку  D. окантовку</p> <p style="text-align: center;"><b>Вопрос 10</b></p> <p><i>Какой показатель pH должен иметь химический состав для завивки и окраски волос?</i></p> <p>А. от 5 до 7  B. равен 7  C. от 9 до 11  D. от 7 до 9</p>	<p><b>В. окантовка</b>  С. прядь за прядью  D. градуировка</p>
<p style="text-align: center;"><b>Вопрос 21</b></p> <p><i>При первичной окраске волос от корня отступают ?</i></p> <p>А. 2-3 см  B. 1-2см  C. 3-4см  D. не отступают</p> <p style="text-align: center;"><b>Вопрос 22</b></p> <p><i>С какой зоны нужно выполнять накрутку волос при непрямом способе обработки их химическим составом ?</i></p> <p>А. с теменной  B. с затылочной  C. с височно- боковой  <b>D. с любой</b></p> <p style="text-align: center;"><b>Вопрос 23</b></p> <p><i>Сколько микстона нужно добавить при очень светлом исходном цвете волос ?</i></p> <p>А. более 1/3 основного состава красителя  <b>В. не более 1/3 основного состава красителя</b>  C. более 1/2 основного состава красителя</p> <p style="text-align: center;"><b>Вопрос 24</b></p>	<p style="text-align: center;"><b>Вопрос 31</b></p> <p><i>Какой этап является первоначальным при выполнении химической завивки ?</i></p> <p>А. смачивание составом  B. нанесения пено-фиксажа  C. идиосинкрязия- проверка волос на прочность  <b>D. осмотр</b></p> <p style="text-align: center;"><b>Вопрос 32</b></p> <p><i>Укажите, какой прием в стрижке дает удлинение к лицу?</i></p> <p>А. увеличение угла отчеса к затылку  B. уменьшение угла отчеса к затылку  C. прядь за прядью  D. сведение волос "на нет"</p> <p style="text-align: center;"><b>Вопрос 33</b></p> <p><i>Назовите последнюю стадию изменения цвета пигмента при обесвечивании?</i></p> <p>А. красно-оранжевый  B. жёлтый  C. оранжевый  <b>D. светло - жёлтый</b></p> <p style="text-align: center;"><b>Вопрос 34</b></p> <p><i>Какой срез дает вид бахромы?</i></p> <p>А. скользящий(слайсинг)</p>

*Под действием света и тепла перекись водорода легко расщепляется на*

- A. азот и кислород
- B. водород и кислород
- C. воду и кислород**
- D. воду и водород

#### **Вопрос 25**

*Какие гранулы пигмента в волосах самые большие?*

- A. красные
- B. жёлтые
- C. синие**
- D. зелёные

#### **Вопрос 26**

*В следствие чего может появиться ломкость волос при выполнении химической завивки?*

- A. истёкшим сроком годности состава
- B. использование металлических предметов
- C. неверно подобранном диаметре коклюшек
- D. превышении времени выдержки состава на волосах**

#### **Вопрос 27**

*В стрижке "Бокс" окантовку выполняем?*

- A. на висках
- B. на шее
- C. на висках и шее
- D. не выполняем вовсе**

#### **Вопрос 28**

*К какому уровню тона в палитре цвета относится " нордический блондин "*

- A. 9 уровень
- B. 7 уровень**
- C. 5 уровень
- D. 3 уровень

#### **Вопрос 29**

*Что такое упругость волоса?*

- A. способность волоса впитывать влагу

**В. зубчатый (пойнтинг)**

- C. острый
- D. прямой

#### **Вопрос 35**

*Какие линии пересекающиеся под углом 90 градусов?*

- A. диагональные**
- B. промежуточные
- C. контрастирующие
- D. горизонтальные

#### **Вопрос 36**

*Для чего предназначен климазон?*

- A. сушки волос
- B. ускорение химических процессов**

#### **Вопрос 37**

*Какими движениями выполняют массаж головы:*

- A. а) толкательными; круговыми; вращательными
- B. б) круговыми; толкательными; поглаживающими**
- C. в) круговыми; вращательными;
- D. г) поглаживающими; толкательными;

#### **Вопрос 38**

*Каких видов бывают стрижки?*

- A. а) простая, молодежная, комбинированная;
- B. б) контрастная, неконтрастная;**
- C. в) моделирующая, комбинированная;
- D. г) простая, сложная, базовая

#### **Вопрос 39**

*Что рекомендуется делать перед химической завивкой блондированных волос?*

- A. а) голову не мыть
- B. б) помыть голову препаратами, содержащими кератины и протеины**
- C. в) помыть голову препаратами, не содержащими кератины и протеины
- D. г) выполнить предпигментацию?

<p><b>В. способность волоса сопротивляться действием физических нагрузок</b></p> <p>С. показатель толщины и жёсткости волоса</p> <p>Д. способность волоса виться</p> <p style="text-align: center;"><b>Вопрос 30</b></p> <p><i>Какая основная задача красителей второй группы?</i></p> <p>А. придание волосам жёсткости</p> <p><b>В. закрашивание седины</b></p> <p>С. придание оттенка волосам</p> <p>Д. обесцвечивание волос</p>	<p style="text-align: center;"><b>Вопрос 40</b></p> <p><i>Какой вариант накрутки волос на бигуди, дает классический объем?</i></p> <p>А. а) Угол 45 градусов от себя (при условии, что прядь равна 1 диаметру бигуди);</p> <p><b>В. б) Угол- 90 градусов;</b></p> <p>С. в) Бигуди накручивают под углом 45 на себя;</p> <p>Д. г) Бигуди накрученные под углом 0 градусов</p>
<p style="text-align: center;"><b>Вопрос 41</b></p> <p><i>Как называется трёхмерный объём, занимаемый стрижкой в пространстве?</i></p> <p>А. структура стрижки</p> <p>В. линия стрижки</p> <p><b>С. форма стрижки</b></p> <p>Д. силуэт стрижки</p> <p style="text-align: center;"><b>Вопрос 42</b></p> <p><i>Как называется степень яркости волос без учёта их оттенка?</i></p> <p><b>А. глубина цвета</b></p> <p>В. направление цвета</p> <p>С. высота цвета</p> <p>Д. применение фиксирующего цвета</p>	<p style="text-align: center;"><b>Вопрос 51</b></p> <p><i>Определите форму лица - широкая нижняя челюсть, тяжёлый подбородок, широкий лоб</i></p> <p>А. круглое</p> <p><b>В. квадратное</b></p> <p>С. прямоугольное</p> <p>Д. трапецевидная</p> <p style="text-align: center;"><b>Вопрос 52</b></p> <p><i>На сколько групп делятся инструменты в зависимости от их назначения?</i></p> <p>А. 2</p> <p>В. 3</p> <p><b>С. 4</b></p> <p>Д. 5</p>
<p style="text-align: center;"><b>Вопрос 43</b></p> <p><i>Рекомендуется ли мыть волосы перед обесцвечиванием?</i></p> <p>А. рекомендуется</p> <p>В. рекомендуется, только не касаясь кожи</p> <p>С. рекомендуется, только мягким шампунем</p> <p><b>Д. не рекомендуется</b></p> <p style="text-align: center;"><b>Вопрос 44</b></p> <p><i>Что такое структурирование волос?</i></p> <p>А. уменьшение избыточной массы волос с уменьшением длины</p> <p><b>В. уменьшение избыточной массы волос без уменьшения их длины</b></p>	<p style="text-align: center;"><b>Вопрос 53</b></p> <p><i>К какому типу относятся бигуди с полым цилиндром, множеством отверстий и прижимной планкой?</i></p> <p><b>А. к первому типу</b></p> <p>В. ко второму типу</p> <p>С. к третьему типу</p> <p>Д. к третьему типу</p> <p style="text-align: center;"><b>Вопрос 54</b></p> <p><i>Как называется пробор проходящий от левого уха к правому уху, через макушку?</i></p> <p>А. вертикальный</p> <p><b>В. сегментальный</b></p> <p>С. сагиттальный</p> <p>Д. горизонтальный</p>

- С. контур причёски, видимый с разных точек зрения  
D. контур причёски, видимый только в профиль

#### Вопрос 45

*На сколько типов подразделяются шампуни по назначению?*

- A. 3  
B. 5  
**C. 4**  
D. 6

#### Вопрос 46

*Какие основные цвета присутствуют в хроматическом круге?*

- A. красный, синий, зелёный  
B. красный, зелёный, фиолетовый  
**C. красный, синий, жёлтый**  
D. красный, фиолетовый, жёлтый

#### Вопрос 47

*Как называется наружный слой волоса называется?*

- A. кутикула**  
B. кортекс  
C. медулла  
D. мозговой слой

#### Вопрос 48

*Какой pH имеют кислотно - сбалансированные препараты?*

- A. 3,5 - 4,0  
**B. 4,0 - 6,5**  
C. 8,5 - 9,5  
D. 7,0

#### Вопрос 49

*Сколько физико - химических процессов происходит в волосе при химической завивке?*

- A. 3  
**B. 4**  
C. 5  
D. 2

#### Вопрос 50

#### Вопрос 55

*Сколько градусов составляет угол оттяжки пряди при классическом "Каре"?*

- A. 45°  
B. 30°  
C. 15°  
**D. 0°**

#### Вопрос 56

*На каком уровне по шкале пигментов присутствует "пигмент зернистый красноватый"?*

- A. 10 уровень  
B. 7 - 9 уровень  
C. 5 - 6 уровень  
**D. 1 - 4 уровень**

#### Вопрос 57

*На сколько групп делятся красители применяемые в парикмахерских?*

- A. 3**  
B. 4  
C. 6  
D. 5

#### Вопрос 58

*Какой состав применяют для волос поддающихся химической завивке?*

- A. кислотно-сбалансированный  
**B. щелочной**  
C. водно-щелочной  
D. водно-кислотный

#### Вопрос 59

*На сколько сантиметров отступают от корней волос при выполнении первичной окраски?*

- A. 2-3 см  
B. 1-2 см  
**C. 2-4 см**  
D. 0 см

#### Вопрос 60

<p><i>На сколько частей условно можно разделить лицо человека?</i></p> <p><b>А. три части</b>  В. четыре части  С. пять частей  Д. шесть частей</p>	<p><i>Чем отличаются друг от друга составы для химической завивки предназначенные для различного типа волос?</i></p> <p>А. консистенцией  <b>В. показателем рН</b>  С. цветом  Д. запахом</p>
<p style="text-align: center;"><b>Вопрос 61</b></p> <p><i>С какой зоны нужно выполнять накрутку волос при непрямом способе обработки их химическим составом?</i></p> <p>А. с теменной  В. с затылочной  С. с височно-боковой  <b>Д. с любой</b></p> <p style="text-align: center;"><b>Вопрос 62</b></p> <p><i>Сколько корректора нужно добавить при очень светлом исходном цвете волос?</i></p> <p>А. более 1/3 основного состава красителя  <b>В. не более 1/3 основного состава красителя</b>  С. более 1/2 основного состава красителя  Д. не имеет значения</p> <p style="text-align: center;"><b>Вопрос 63</b></p> <p><i>На какие компоненты под действием света и тепла разлагается перекись водорода?</i></p> <p>А. азот и кислород  В. водород и кислород  <b>С. воду и кислород</b>  Д. воду и водород</p> <p style="text-align: center;"><b>Вопрос 64</b></p> <p><i>Какие гранулы пигмента в волосах самые большие?</i></p> <p>А. красные  В. жёлтые  <b>С. синие</b>  Д. зелёные</p> <p style="text-align: center;"><b>Вопрос 65</b></p>	<p style="text-align: center;"><b>Вопрос 71</b></p> <p><i>Линии пересекающиеся под углом 90 градусов называются?</i></p> <p><b>А. диагональными</b>  В. промежуточные  С. контрастирующие  Д. свободные</p> <p style="text-align: center;"><b>Вопрос 72</b></p> <p><i>Для чего предназначен климазон?</i></p> <p>А. сушки волос  <b>В. ускорения химических процессов</b>  С. для эстетического вида салона  Д. размягчения кутикулы волоса</p> <p style="text-align: center;"><b>Вопрос 73</b></p> <p><i>Какова деформационная цель мытья головы?</i></p> <p>А. размягчение внешнего чешуйчатого слоя волос  <b>В. удаление следов предыдущей причёски</b>  С. удаление загрязнения с поверхности волос и кожи  Д. для свежести</p> <p style="text-align: center;"><b>Вопрос 74</b></p> <p><i>Сагиттальный пробор это...</i></p> <p><b>А. центральный вертикальный пробор</b>  В. центральный горизонтальный пробор  С. пробор выходящий из одной точки  Д. диагональный пробор</p> <p style="text-align: center;"><b>Вопрос 75</b></p> <p><i>На каком рисунке изображена схема стрижки волос равной длины на всех участках головы?</i></p>

*В следствие чего может появиться ломкость волос при выполнении химической завивки?*

- A. использование состава с истёкшим сроком годности
- B. использование металлических предметов
- C. неверно подобранном диаметре коклюшек
- D. превышении времени выдержки состава на волосах**

#### Вопрос 66

*К какому уровню тона в палитре цветов относится "нордический блондин"?*

- A. 9 уровень
- B. 7 уровень**
- C. 5 уровень
- D. 3 уровень

#### Вопрос 67

*Что такое упругость волоса?*

- A. способность волоса впитывать влагу
- B. способность волоса сопротивляться действием физических нагрузок**
- C. показатель толщины и жёсткости волоса
- D. способность волоса накапливать статическое электричество

#### Вопрос 68

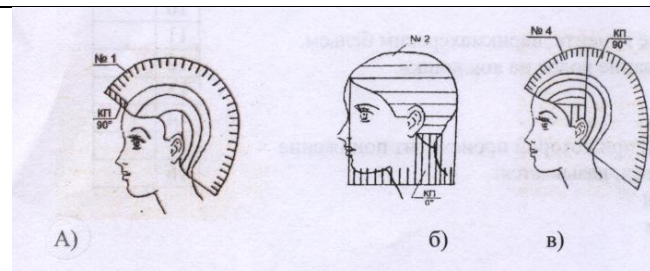
*Какую основную задачу выполняют красители второй группы?*

- A. придание волосам жёсткости
- B. закрашивание седины**
- C. придание оттенка волосам
- D. восстановление волос после химической завивки

#### Вопрос 69

*Какой этап является первоначальным при выполнении химической завивки?*

- A. смачивание составом
- B. нанесение пены-фиксажа
- C. идиосинкразия - проверка волос на прочность



- A. а**
- B. б
- C. в
- D. г

#### Вопрос 76

*Как часто должна проводиться генеральная уборка в помещении парикмахерской?*

- A. Не менее 1 раза в неделю**
- B. Один раз в месяц
- C. По усмотрению администрации парикмахерской
- D. По мере загрязнения помещения

#### Вопрос 77

*С какой периодичностью персоналу парикмахерской нужно проходить профилактический медицинский осмотр?*

- A. Один раз в год
- B. Не реже 1 раза в 6 месяцев**
- C. Каждые 3 месяца
- D. По мере необходимости

#### Вопрос 78

*Из скольких видов зубьев состоят комбинированные расчески?*

- A. Из 3-х видов
- B. Из 2-х видов**
- C. Из 1-го вида
- D. Не имеет значения

#### Вопрос 79

*К чему может привести попадание влаги и любых других составов на парикмахерские ножницы?*

- A. К деформированию полотна
- B. К коррозии инструмента**
- C. К проникновению микробов
- D. К не эстетическому виду инструмента

<p><b>D. осмотр</b></p> <p><b>Вопрос 70</b></p> <p><i>Назовите последнюю станцию изменения цвета пигмента при обесцвечивании</i></p> <p>А. красно - оранжевый  В. жёлтый  С. оранжевый  <b>D. светло - жёлтый</b></p>	<p><b>Вопрос 80</b></p> <p><i>Какой компонент, чаще всего, не включают в себя современные шампуни, по причине плохого вспенивания в жесткой воде и образования матового налета на волосах?</i></p> <p>А. Отдушки  В. Соду  С. Мыло  <b>D. Кислоту</b></p>
<p><b>Вопрос 81</b></p> <p><i>Какой вид укладки волос не является самым негативным и дает возможность использовать различную ширину и глубину волн?</i></p> <p><b>A. Укладка с помощью расчёски и пальцев</b>  В. Укладка с помощью бигуди  С. Укладка диффузором  D. Укладка при помощи щипцов</p> <p><b>Вопрос 82</b></p> <p><i>Какой пробор проходит через макушку и разделяет волосы на фронтальную и затылочную зоны?</i></p> <p>А. Радиальный  <b>В. Сегментальный</b>  С. Лучевой  D. Диагональный</p> <p><b>Вопрос 83</b></p> <p><i>Что может иметь следующую характеристику: является началом роста волос, которые растут по спирали; определяется с помощью прикладывания расчески к голове, которая должна находиться строго в горизонтальном положении; у человека может быть одна или несколько?</i></p> <p>А. Окантовка  <b>В. Макушка</b>  С. Зона волосяного покрова головы  D. Прядь волос</p> <p><b>Вопрос 84</b></p>	<p><b>Вопрос 91</b></p> <p><i>Какие линии зрительно удлиняют шею?</i></p> <p>А. Диагональные  <b>В. Вертикальные</b>  С. Горизонтальные  D. Кривые</p> <p><b>Вопрос 92</b></p> <p><i>Что такое схема стрижки?</i></p> <p>А. Совокупность приемов обработки волос  <b>В. Технический рисунок, который в процессе отражается на плоскости</b>  С. Эскиз будущей прически.  D. Алгоритм выполнения стрижки</p> <p><b>Вопрос 93</b></p> <p><i>Сколько градусов оттяжка КП на Тз в стрижке «Каскад»?</i></p> <p>А. 0  <b>В. 90</b>  С. 45  D. 120</p> <p><b>Вопрос 94</b></p> <p><i>Что такое окраска волос?</i></p> <p>А. Изменение цвета волос  <b>В. Изменение цвета и оттенков волос</b>  С. Изменение внешнего вида волос  D. Изменение структуры волос</p> <p><b>Вопрос 95</b></p> <p><i>Что такое показатель силы цвета и чистоты цветового тона?</i></p> <p>А. Цветовой круг</p>



Как называется угол, предполагающий направление волос в пряди по отношению к пробору:

- A. Угол отчеса
- B. Угол подъема пряди
- C. Внутренний угол
- D. Угол среза

#### Вопрос 85

Как называется угол, предполагающий направление волос в пряди по отношению к пробору?

- A. Угол отчеса
- B. Угол подъема пряди
- C. Внутренний угол
- D. Угол среза

#### Вопрос 86

Какой угол можно охарактеризовать следующим образом: овальная форма сечения; расположение полотен ножниц под углом к плоскости пряди; использование бритвы; расположение жала бритвы под большим углом к плоскости пряди?

- A. Внутренний
- B. Острый
- C. Внешний
- D. Слайсинг

#### Вопрос 87

При какой форме стрижки волосы теменной зоны короче, чем на височных и затылочной зонах?

- A. Монолитной
- B. Градуированной
- C. Прогрессивной
- D. Равномерной

#### Вопрос 88

Как называется вспомогательная операция, которая применяется при осуществлении операций сведения «на нет» и тушевки на волосах длиной более 0,55-1см, помогающая убрать лишнюю длину волос?

- A. Филировка
- B. Перекидка
- C. Окантовка
- D. Полировка

#### В. Насыщенность цвета

- C. Нюанс
- D. Цветовой тон

#### Вопрос 96

Какие цвета имеют низкую степень насыщенности. разбеленность, нежные оттенки?

- A. Основные цвета
- B. Дополнительные
- C. Интенсивные
- D. Пастельные

#### Вопрос 97

В чем заключается отказ от мытья головы перед окрашиванием?

- A. Желанием клиента
- B. Выбором мастера
- C. Для сохранения жировой прослойки на коже головы
- D. Для ускорения всего процесса окрашивания

#### Вопрос 98

Какой цвет получается при смешивании трех основных цветов (в одинаковом количестве)?

- A. Пастельный
- B. Почти черный
- C. Темно фиолетовый
- D. Темно синий

#### Вопрос 99

Какое время рекомендуется для смывания химического состава проточной водой с волос длиной от 10 до 20 см?

- A. 1-2 минуты
- B. 2-3 минуты
- C. 3-5 минут
- D. От 5 минут

#### Вопрос 100

Как называется способ накрутки на коклюшки, выполненный на рисунке?

### Вопрос 89

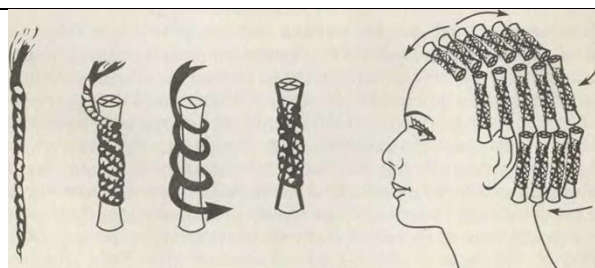
Какого вида филировки не существует?

- A. Прикорневая
- B. Височная**
- C. По всей длине пряди
- D. По концам пряди

### Вопрос 90

Как называется филировка, при которой пряди выделяют в виде квадрата, и отчесывают их перпендикулярно голове, движения бритвы производят от конца пряди к корням?

- A. Скольжения
- B. Скобления
- C. Начеса**
- D. Прореживания



- A. Вертикальная
- B. Спиральная**
- C. Классическая
- D. Прикорневая

### Вопрос 101

Установите соответствие:

- A. Контрастная стрижка**
- B. Неконтрастная стрижка
- E. Геометрическая стрижка
- F. Пластическая стрижка
- G. Простая стрижка
- H. Модельная стрижка

### Вопрос 102

Какие существуют основания для классификации типов парикмахерских? (Выберите правильные ответы)

- A. Состав помещений
- B. Наличие большой клиентской базы
- C. Оснащение оборудованием и приспособлениями**
- D. Применение парфюмерно-косметических материалов**
- E. Классификация и уровень подготовки мастеров**
- F. Местоположение парикмахерской

### Вопрос 103

Трёхмерный объём, занимаемый стрижкой в пространстве?

- A. структура стрижки
- B. линия стрижки

### Вопрос 111

Как называется первая фаза химической завивки ?

- A. накрутка
- B. раскисление**
- C. фиксация
- D. нейтрализация

### Вопрос 112

Как называется частичное окрашивание волос ?

- A. мелирование**
- B. декапирование
- C. пигментирование
- D. мелонирование

### Вопрос 113

Рекомендуется ли, мыть волосы перед обесцвечиванием

- A. рекомендуется
- B. рекомендуется , только не касаться кожи
- C. рекомендуется , только мягким шампунем
- D. не рекомендуется**

### Вопрос 114

**С. форма стрижки**

D. силуэт стрижки

**Вопрос 104**

*Какая оптимальная температура воды для мытья головы*

A. 30 - 34°N

**B. 34 - 37°N**

C. 37 - 40°N

**Вопрос 105**

*Нарушается ли естественный цвет пигмента при тонировании?*

A. Нарушается

**B. не нарушается**

C. нарушается частично

**Вопрос 106**

*При какой форме стрижки волос теменной зоны короче, чем на височной и затылочной зонах*

A. монолитной

B. градуированной

**C. прогрессивной**

D. равномерной

**Вопрос 107**

*После каждого клиента, рабочий столик и кресло протирают раствором аламинола?*

A. 0,1%

B. 1%

**C. 3%**

D. 5%

**Вопрос 108**

*Какая оттяжка пряди волос от кожи головы под определенным углом даёт*

A. скользящий срез

**B. градуировки**

C. тушёвки

D. окантовку

**Вопрос 109**

*Какая концентрация фиксажа не должна превышать?*

A. 5-7%

*Как называется линия нижнего контура стрижки?*

A. филировка

B. тушевка

**C. окантовки**

D. градуировка

**Вопрос 115**

*На сколько типов подразделяется шампуни по названию*

A. 3

B. 5

**C. 4**

D. 6

**Вопрос 116**

*Как называется наружный слой волоса*

A. кутикула

**B. кортекс**

C. медулла

D. мозговой слой

**Вопрос 117**

*Сколько физико - химических процессов происходит в волосе при химической завивке?*

A. 3

**B. 4**

C. 5

D. 2

**Вопрос 118**

*Какой угол оттяжки пряди должен быть при классическом "Каре"?*

A. 45°

B. 30°

C. 15°

**D. 0°**

**Вопрос 119**

*Деформационная цель мытья головы — это?*

A. размягчения внешнего чешуйчатого слоя волос

**B. удаления следов предыдущей причёски**

C. удаления загрязнения с поверхности волос и кожи

<p>В. 7-9%  <b>С. 1-3%</b>  D. 3-5%</p> <p style="text-align: center;"><b>Вопрос 110</b></p> <p><i>Обслуживается ли в парикмахерской больной грибковыми заболеваниями кожи волос и ногтей?</i></p> <p>A. обслуживается в парикмахерской  B. обслуживается на дому  <b>С. не обслуживается</b>  D. обслуживается в перчатках</p>	<p style="text-align: center;"><b>Вопрос 120</b></p> <p><i>Фаза при которой волос прекращает свой рост на 3-4 недели называется?</i></p> <p>A. анагенная  B. телогенная  <b>С. катагенная</b></p>
<p style="text-align: center;"><b>Вопрос 121</b></p> <p><i>Сагиттальный пробор это - ...</i></p> <p><b>A. центральный вертикальный пробор</b>  B. центрально горизонтальный пробор  C. пробор выходящий из одной точки</p> <p style="text-align: center;"><b>Вопрос 122</b></p> <p><i>Чтобы концы волос в стрижки "Каре" загибались к шее нужно чтобы?</i></p> <p><b>A. верхние пряди были длиннее нижних</b>  B. верхней пряди были короче нижних  C. верхние и нижние пряди были одной длины</p> <p style="text-align: center;"><b>Вопрос 123</b></p> <p><i>Для получения большего объёма у корней при накручивании на бигуди, угол накрутки должен быть?</i></p> <p>A. острым  <b>B. тупым</b>  C. прямым</p> <p style="text-align: center;"><b>Вопрос 124</b></p> <p><i>Какой показатель рН должен иметь химический состав для завивки и окраски волос?</i></p> <p><b>A. от 5 до7</b>  B. равен 7  C. от 9 до 11  D. от 7 до 9</p> <p style="text-align: center;"><b>Вопрос 125</b></p>	<p style="text-align: center;"><b>Вопрос 126</b></p> <p><i>Линия нижнего контура стрижки называется?</i></p> <p style="text-align: center;"><b>Вопрос 127</b></p> <p><i>Коррекцию светлого оттенка при осветлении производят красителями 3 группы</i></p> <p>A. зелёный тоник  B. синий тоник  <b>С. фиолетовый тоник</b>  D. красный тоник</p> <p style="text-align: center;"><b>Вопрос 128</b></p> <p><i>Оптимальная температура воды для мытья головы</i></p> <p>A. 30 - 34°C  <b>B. 34 - 37°C</b>  C. 37 - 40°C</p> <p style="text-align: center;"><b>Вопрос 129</b></p> <p><i>Степенью яркости волос без учёта из оттенка называют</i></p> <p><b>A. глубину цвета</b>  B. направление цвета  C. высоту цвета  D. применение фиксирующего цвета</p> <p style="text-align: center;"><b>Вопрос 130</b></p> <p><i>На каком уровне по шкале пигментов присутствует "пигмент зернистый красноватый"</i></p> <p>A. 10 уровень  <b>B. 7-9 уровень</b></p>

*Трихоптилоз это?*

- A. расщепление кончиков волос**
- B. следствие недостатка пигмента
- C. шелушение кожи головы
- D. пузырьков образования на коже

ГОЛОВЫ

C. 5-6 уровень

**D. 1-4 уровень**