

**САНКТ-ПЕТЕРБУРГСКОЕ ГОСУДАРСТВЕННОЕ БЮДЖЕТНОЕ  
ПРОФЕССИОНАЛЬНОЕ ОБРАЗОВАТЕЛЬНОЕ УЧРЕЖДЕНИЕ  
«КОЛЛЕДЖ «КРАНОСЕЛЬСКИЙ»**

**РАСМОТРЕНО И ПРИНЯТО**  
на заседании Педагогического Совета  
СПб ГБПОУ «Колледж «Красносельский»

Протокол № 9 от 25.06 2020 г.

**УТВЕРЖДАЮ**

Директор СПб ГБПОУ  
«Колледж «Красносельский»

Г.И. Софина

2020 г.

Приказ № 49 от 25.06 2020 г.



ДОКУМЕНТ ПОДПИСАН  
ЭЛЕКТРОННОЙ ПОДПИСЬЮ

Сертификат: 01CD507400BVB02FAC49F694BA10A42772  
Владелец: Софина Галина Ивановна  
Действителен: с 25.09.2023 до 25.12.2024

**КОМПЛЕКТ КОНТРОЛЬНО-ОЦЕНОЧНЫХ СРЕДСТВ**

**по дисциплине**

ОПД.10 Декоративная косметика

**программы подготовки специалистов среднего звена**

**по специальности**

43.02.13 Технология парикмахерского искусства

**СОГЛАСОВАНО**

Эксперт(ы) от работодателя:



Санкт-Петербург

2020 г.

## Содержание

1. Паспорт контрольно- оценочных средств
2. Результаты освоения учебной дисциплины, подлежащие проверке
  - 2.1 Знания и умения, подлежащие проверке
  - 2.2 Формы текущего контроля и промежуточной аттестации по учебной дисциплине
3. Комплект контрольно-измерительных материалов для оценки освоения учебной дисциплины
  - 3.1 Комплект контрольно-измерительных материалов для оценки освоения учебной дисциплины математика (текущий контроль)
4. Контрольно-измерительные материалы для промежуточной аттестации по учебной дисциплине
  - 4.1 Паспорт
  - 4.2 Задания для экзаменуемого
  - 4.3 Критерии оценки результата
1. **Паспорт комплекта контрольно-оценочных средств**
  - 1.1. **Область применения**

Комплект контрольно-оценочных средств предназначен для проверки результатов освоения учебной дисциплины (далее УД) ОП.10 Декоративная косметика основной профессиональной образовательной программы (далее ОПОП) по специальности: 43.02.13 Технология парикмахерского искусства, укрупнённая группа профессий 43.00.00 Сервис и туризм
  - 1.2. **Комплект контрольно-оценочных средств позволяет оценивать:**

Освоение общих компетенций (ОК) и профессиональных компетенций (ПК):  
В результате выполнения практических заданий обучающийся должен овладеть следующими общими и профессиональными **компетенциями:**

ОК 01. Выбирать способы решения задач профессиональной деятельности, применительно к различным контекстам.

ОК 02. Осуществлять поиск, анализ и интерпретацию информации, необходимой для выполнения задач профессиональной деятельности.

ОК 03. Планировать и реализовывать собственное профессиональное и личностное развитие.

ОК 04. Работать в коллективе и команде, эффективно взаимодействовать с коллегами, руководством, клиентами.

ОК 05. Осуществлять устную и письменную коммуникацию на государственном языке с учетом особенностей социального и культурного контекста.

ОК 06. Проявлять гражданско-патриотическую позицию, демонстрировать осознанное поведение на основе традиционных общечеловеческих ценностей.

ОК 07. Содействовать сохранению окружающей среды, ресурсосбережению, эффективно действовать в чрезвычайных ситуациях.

ОК 08. Использовать средства физической культуры для сохранения и укрепления здоровья в процессе профессиональной деятельности и поддержания необходимого уровня физической подготовленности.

ОК 09. Использовать информационные технологии в профессиональной деятельности.

ОК 10. Пользоваться профессиональной документацией на государственном и иностранном языке.

ОК 11. Планировать предпринимательскую деятельность в профессиональной сфере.
  - ПК 3.1. Создавать имидж клиента на основе анализа индивидуальных особенностей и его потребностей.
  - ПК 3.2. Разрабатывать концепцию художественного образа на основании заказа.
  - ПК3.3. Выполнять художественные образы на основе разработанной концепции.
- 1.3. В результате освоения дисциплины обучающийся должен **уметь:**
  - применять материалы: помады, контурные карандаши, блеск для губ,; туши для ресниц; тональные крема; пудры; подводка, карандаши, тени для глаз,; румяна; кисти,

аплиаторы; крема, сыворотки, грунтовки, корректоры:

- правильно подобрать необходимое косметическое средство;
- обеспечить технику безопасности профессиональной деятельности;
- профессионально и доступно давать характеристику кожи лица и шеи потребителей и рекомендации по домашнему профилактическому уходу;
- правильно определить тип внешности и форму лица клиента;
- выполнять основной, вечерний и один из специальных макияжей.
- правильно подобрать макияж в соответствии с возрастом, погодными условиями, одеждой, особенностями и типом лица клиента, а также в соответствии своему назначению
- разрабатывать и создавать эскизы, схемы и технологии макияжа;
- создавать художественные образы с помощью средств декоративной косметики;
- учитывать индивидуальность клиента, отражая направление моды, подчеркивая его общий стиль;
- выполнять макияж с учетом индивидуальных данных клиента;
- уметь подбирать имидж клиента с учетом индивидуальных особенностей;
- правильно пользоваться инструментами.

**В результате освоения дисциплины обучающийся должен знать:**

- виды моделирования и коррекции формы и деталей лица;
- способы и средства профилактического ухода за кожей лица;
- результаты воздействия косметических средств на кожу;
- типы внешности и формы лица;
- состав и действие косметических средств;
- о технике и методике работы со средствами декоративной косметике различного класса;
- социальное воздействие макияжа на личность;
- условия работы, материалы и инструменты, структурные схемы макияжей, их ситуативное применение;
- основы визажа;
- виды, средства и приемы ухода за кожей лица и шеи;
- основные аспекты классического макияжа;
- виды и средства современного визажа;
- принципы подхода и этапы работы над макияжем и художественным образом;
- закономерности композиции макияжа;
- живописные и технические приемы макияжа;
- современные направления моды в области визажа;
- технологию салонного макияжа (дневного, вечернего, торжественного);
- стратегию и тактику гармонизации лица;
- виды и особенности инструментов;
- как работать с профессиональным фотографом, создавать портфолио клиента.

## **2. МАТЕРИАЛЫ ДЛЯ ПРОВЕДЕНИЯ ТЕКУЩЕЙ АТТЕСТАЦИИ**

### **Тесты**

**Основные три цвета в цветометрии:**

1. Черный, белый, серый
2. Зеленый, желтый, синий
3. **Желтый, синий, красный**
4. Красный, желтый, голубой
5. Синий, коричневый, желтый

**Что такое аппликатор?**

1. Вид туши
2. Жидкая помада
3. Карандаш
4. Вид макияжа

5. **Маленькая палочка с губкой**

**Что такое гуммоз?**

1. Клей для работы гримом
2. Средство для работы
3. Твердое вещество, применяется в парикмахерском деле для стрижки
4. Разноцветные краски для работы с гримом
5. **Твердое вещество, применяется в гримерном деле для вылепливания носа той или иной формы**

**Что такое боди-арт?**

1. Специальный цвет для глаз
2. Специальный блеск для губ
3. Специальный комплекс акварельной краски
4. **Декоративная живопись по телу человека**
5. Разновидные кисточки для окрашивания тела и лица

**Первичная работа при выполнении технологии макияжа:**

1. Нанесение общего тона
2. Нанесение пудры
3. Оформление глаз
4. **Очистка лица**
5. Нанесение крема

**Какой из данных вариантов не входит в изобразительные средства макияжа?**

1. Рисунок
2. Свет и блик
3. Тень
4. **Свет**
5. Общий тон

**Что такое айлайнер?**

**К Жидкая тушь**

2. Кем для глаз
3. Вид пинцета
4. **Специальная краска для губ**
5. Губка

**Какой должен быть возрастной макияж?**

1. По направлению высокой моды
2. Яркие оттенки
3. Экстравагантный
4. Фантазийный
5. **Естественный**

**Идеальная форма лица?**

1. Удлиненная
2. **Овальная**
3. Прямоугольная
4. Круглая
5. Квадратная

**Что такое демакияж?**

1. Косметика
2. Маникюр
3. Способы нанесения макияжа
4. **Очищение лица декоративной косметикой**
5. Цветовая гамма

**Каким должен быть макияж невесты?**

1. **Естественным и легким**
2. В экстравагантном направлении
3. В фантазийном направлении
4. В конкурсном направлении
5. Применяются светлые оттенки

**Определение сухой кожи**

1. Не раздражается, поверхность кожи блестит
2. **Более тонкая, имеет матовой оттенок, реагирует на раздражение**
3. Подбородок с жирной кожей, а щеки с сухой
4. Поверхность кожи блестит, ровная
5. Идеальная кожа

**Кто такой космет?**

1. Раб в Древнем Египте, исполняющий обязанности парикмахера
2. Раб в Древнем Риме, исполняющий обязанности косметолога
3. Раб в Древней Японии, исполняющий обязанности косметолога
4. Раб в Древней Греции, исполняющий обязанности массажиста
5. **Раб в Древней Индии, исполняющий обязанности парикмахера**

**Какие цвета входят в ахроматические?**

1. Желтый, красный, синий
2. Черный, серый, желтый
3. Белый, красный, черный
4. Зеленый, коричневый, серый
5. **Белый, серый, черный**

**Основным компонентом спектакля, средством создания сценического**

1. Взгляд
2. Парик
3. Мимика
4. Характер
5. **Грим**

**Сколько значений имеет понятие «грим»?**

1. Пять
2. Три
3. **Два**
4. Одно
5. Четыре

**Нормальная кожа характеристика следующими признаками:**

1. Более толстая с расширенными порами

Более толстая с открытыми порами

2. Более тонкая с открытыми порами
3. Более тонкая, имеет матовый оттенок, реагирует на раздражения
4. **Выглядит упругой, гладкой, со средним количеством жира**

5. **Круглое лицо характерно:**

1. **Верхняя и средняя части лица значительно расширены по сравнению с нижней**

2. Узкий лоб, средняя часть лица сужена, нижняя часть - расширена
3. Все детали лица как бы вписываются в овал
4. Расширением в средней части, в области щеки и скул
5. Как бы сжатой в области висков верхней частью

к **Сколько существует технических приемов гримирования?**

2. Три
3. Пять
4. Четыре
5. Один

1. **Два**

2. **Изобразительные средства макияжа «Блик» - это?**

3. **Самое светлое пятно, наносимое на самую выпуклую часть предмета**

4. Освещенное место предмета
5. Постепенный переход от тени и полутени к свету

1. Затемненная его часть

2. Самая темная его часть

4. **«Светотень» - это?**

5. Затемненное место

1. Затемненная его часть

2. Наносимое на самую выпуклую часть предмета

**Постепенный переход от тени и полутени к свету**

Освещенное место предмета

**Для того чтобы удлиненное лицо выглядело более овальным, необходимо**

Использовать темного цвета общий тон

**Наложив общий тон, нанести румяна на лобные бугры, подбородок**

3. Нанести румяна на скулы высоко в виде прямоугольника

4. Нанести румяна светлые по тону, нежные, их располагают в форме ромба на переднюю поверхность лица

5. Нанести румяна темного цвета, применять форму треугольника

**Принято считать, что кожа начинает утрачивать свою эластичность?**

1. К 30-35 годам

2. **К 25-30 годам**

3. К 50-55 годам

4. К 65-75 годам

5. К 18 годам

**Кто такой визажист?**

1. Раб-мастер в Древней Греции

2. Раб-парикмахер в Древнем Риме

3. Раб-парикмахер в Древней Индии

4. Мастер-парикмахер

5. **Мастер, художник, работающий по оформлению лица**

**Мелкие пигментные пятна-это...**

1. Просянка
2. Угри
3. Складки
4. Черные точки

5. **Веснушки**

**Какие основные три тона входят в коробку грима?**

1. №1 черный, №2 белый, №3 красный
2. №1 светло-розовый, №2 темно-розовый, №3 цвет загара
3. №1 желто-коричневый, №2 коричневый, №3 темно-коричневый
4. №1 коричнево - желтый, №2 желтый, №3 красно-коричневый
5. **№1 красный, №2 светло-красный, №3 светло-красный**

**Первичная работа для создания сценического образа?**

1. Подготовка косметических средств
2. **Очистка лица**
3. Красить
4. Выбор одежды
5. Выполнение эскиза

**Каким оттенком помады пользовались древние японские женщины?**

1. Белый
2. **Зеленый**
3. Черный
4. Синий
5. Желтый

**Что такое косметический татуаж?**

1. Скраб для лица
2. Пилинг лица
3. Живописный прием окрашивания лица
4. Чистка лица

**Один из способов перманентного макияжа Какие цвета входят в хроматические?**

1. Белый, зеленый, синий
2. **Желтый, зеленый, синий**
3. Белый, коричневый, серый
4. Белый, серый, черный
5. Белый, серый, красный

**Что такое таке-ир?**

1. **Макияж**
2. Тушь
3. Губы
4. Помада
5. Карандаш

**Какой фактор отражается на возрастных изменениях кожи?**

1. Угри
2. Инфекционные заболевания
3. Цвет
4. Пигментные пятна
5. **Морщины**

**Человеческое лицо принято разделять на следующие части?**

1. Верхнюю - лобную, нижнюю - скуловую
2. Лобную, скуловую, височную
3. Лобную, скуловую
4. Верхнюю, нижнюю
5. **Верхнюю, среднюю, нижнюю**

**Для оживления лица после наложения общего тона необходимо?**

1. Оформить брови
2. Нанести тушь

3. **Наложить румяна**
4. Оформить губы
5. Оформить глаза

**Для того, чтобы круглое лицо выглядело более удлиненным, необходимо:**

1. Использовать румяна яркого цвета
2. Стараться сделать подкраску выше, используя яркий цвет
3. Нанести румяна на любые бугры, подбородок
4. **Нанести румяна темного цвета на щеки, придать лицу форму треугольника, на скулы румяна наносят более интенсивно, вытянув к углам рта.**
5. Нанести румяна на скулы в виде треугольника

**Дайте правильное определение слову «гранж»**

1. Элегантность
2. Аккуратность
3. Дипломатичность
4. Гармония
5. **Неряшливость**

**Как оформляли брови древние аристократки - японки?**

1. Прямой формы
2. Формы «домиком»
3. **Дугообразной формы**
4. Сбривали брови
5. Волнообразной формы

**Какой краской красили брови женщины Древней Индии?**

1. Цветная глина
2. **Сурьма и басма**
3. Хна
4. Охра
5. Хаки

**Как называлось маленькое пятнышко, которое женщины Древней Индии рисовали в центре лба?**

1. Шафран
2. Кок
3. Мадрас
4. Мушка
5. **Тилак**

**Основным компонентом спектакля, средством создания сценического образа является?**

1. Парик
2. Характер
3. **Грим**
4. Взгляд
5. Мимика

**Что является движением мышц лица, выражающее внутреннее душевное состояние?**

1. Глаза
2. Улыбка
3. **Мимика**
4. Взгляд
5. Губы

**Кто такой визажист?**

1. Мастер - парикмахер
2. Раб - парикмахер в Древней Индии
3. Раб - мастер в Древней Греции
4. Раб - парикмахер Древнем Риме



5. **Мастер, художник, работающий по оформлению лица**

**Что означает слово крем, и с какого языка?**

1. С турецкого языка - «лечение»
2. С немецкого языка - «вода»
3. С итальянского языка - «масло»
4. С французского языка - «питательный»
5. **С английского языка - «сливки»**

**Что означает слово грим, и с какого языка?**

1. С японского «красота»
2. С китайского «лицо»
3. С немецкого «косметические средства»
4. С английского «краска»
5. **С древне-итальянского, французского «морщины, складки»**

**Лечебные травы для кожи лица:**

1. **Одуванчик и звербой**
2. Ива и крапива
3. Береза и хмель
4. Хна и хмель

**Календула**

**Какие бывают виды компрессов?**

1. Сухой и влажный
2. Сухой и горячий
3. Спиртовой и влажный
4. Согревающий и влажный
5. **Горячий и холодный**

**Что такое эпиляция?**

1. Разновидность жидкого эмульсионного крема
2. Инструмент для выщипывания бровей
3. Нарастивание волос
4. **Процедура удаления волос вместе с корнем, с помощью специальных**
5. **Устройства с помощью воскового**

**Что такое дермис?**

1. Сердцевина волоса
2. Клетчатка
3. Эластичные волокна кожи
4. Внутренний слой кожи
5. **Наружный слой волоса**

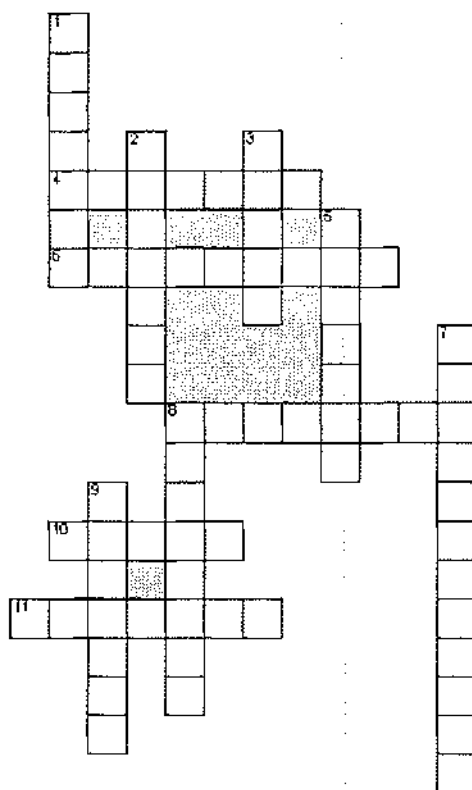
**Что такое маскара?**

1. Румяна
2. Блек для тела
3. Помада для губ
4. Подводка
5. **Тушь для ресниц**

**Для чего предназначается скраб?**

1. Для очищения кожи
2. Для увлажнения кожи
3. Название крема
4. Специальный корректирующий карандаш для макияжа глаз
5. Для питания кожи
6. **Для сшелушивания ороговевших клеток с поверхности кожи**

Кроссворд " на тему "Косметика"

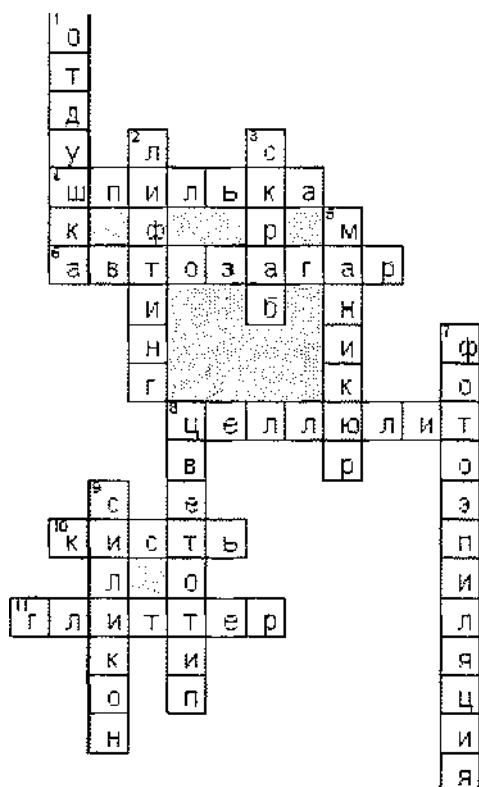


### По горизонтали

- 4. Используется в создании сложной прически
- 6. Его используют, чтобы получить темный оттенок кожи
- 8. Проблема в подкожно-жировом слое
- 10. Инструмент визажиста
- 11. Металлизированные частицы

### По вертикали

- 1. Смесь синтетических душистых веществ
- 2. Подтягивание
- 3. Косметический крем, содержащий твердые частицы
- 5. Мужчины не любят эту процедуру
- 7. Убийца волос
- 8. Совокупность определенных признаков внешности человека
- 9. Его используют для омоложения и коррекции тела



### 3. КОНТРОЛЬНО-ОЦЕНОЧНЫЕ МАТЕРИАЛЫ ДЛЯ ПРОВЕДЕНИЯ ПРОМЕЖУТОЧНОЙ АТТЕСТАЦИИ

Форма промежуточной аттестации - экзамен.

Экзамен состоит из двух частей : теоретической в форме тестирования и практической (в виде разработки схемы макияжа по фото).

#### Часть 1.

**Выберите правильные ответы и обведите кружком его номер**

1. Перечислите признаки сухой кожи

  1. Расширенные поры
  2. Пор практически не видно на лице
  3. Матовое лицо
  4. Тонкая

2. Перечислите признаки жирной кожи

  1. Жирный блеск
  2. Матовость кожи
  3. Расширенные поры
  4. Угревые высыпания

3. Перечислите признаки нормальной кожи

  1. Упругая
  2. Гладкая
  3. Расширенные поры
  4. Жирный блеск

4. Перечислите признаки комбинированной кожи:

  1. Лоб, Нос, подбородок жирный
  2. Щеки сухие
  3. Среднее количество жира
  4. Матовость кожи
  5. К основным цветам относится:

1. Желтый
2. Синий
3. Зеленый
4. Красный
6. К теплomu цвету относятся:
  1. Синий
  2. Оранжевый
  3. Сине-зеленый
  4. Желтый
7. К холодному цвету относятся:
  1. Синий
  2. Красный
  3. Желтый
  4. Голубой
8. Контрастный цвета это :
  1. Синий и оранжевый
  2. Зеленый и желтый
  3. Желтый и оранжевый
  4. Синий и фиолетовый
9. Нейтральный цвета это:
  1. Белый
  2. Синий
  3. Черный
  4. Коричневый
10. Родственный цвета это:
  1. Цвета стоящие рядом в цветовом круге
  2. Цвета стоящие через цвет в цветовом круге
  3. Цвета стоящие на противоположных концах цветового круга
  4. Цвета которые нельзя получить при смешивании
11. Блестящие поверхности :
  1. Уменьшают в объеме
  2. Увеличивают в объеме
  3. Удаляют предметы
  4. Приближают предметы
12. Матовые поверхности:
  1. Уменьшают в объеме
  2. Увеличивают в объеме
  3. Удаляют предметы
  4. Приближают предметы
13. Какие цвета тональных оснований нельзя смешивать между собой:
  1. Розовый и оливковый
  2. Оливковый и бежевый
  3. Бежевый и розовый
  4. Желтый и бежевый
14. Каким видом корректора можно замаскировать мелкие капилляры, прыщнки:
  1. Фиолетовым
  2. Желтым
  3. Оранжевым
  4. Зеленым
15. Каким видом корректора можно замаскировать синяки под глазами:
  1. Фиолетовым
  2. Желтым

3. Оранжевым
4. Зеленым
16. Каким видом корректора можно замаскировать пигментные пятна:
  1. Розовым
  2. Оранжевым
  3. Фиолетовым
  4. Зеленым
17. Признаки определения цветowych стилей:
  1. Цвет волос
  2. Цвет кожи
  3. Цвет глаз
  4. Цвет одежды
18. Какие цветовые стили являются теплыми:
  1. Весна
  2. Лето
  3. Зима
  4. Осень
19. Какие цветовые стили являются холодными:
  1. Весна
  2. Лето
  3. Зима
  4. Осень
20. Основные этапы ухода за кожей:
  1. Тонизирование
  2. Очищение
  3. Увлажнение и питание
  4. Защита
21. Каким образом наносятся косметические средства:
  1. Против часовой стрелки
  2. По линиям наибольшего растяжения
  3. По линиям наименьшего растяжения
  4. Почасовой стрелки
22. Косметические средства, смываемые водой это:
  1. Молочко
  2. Тоник
  3. Мыло
  4. Гели
23. Для какого типа кожи применяются средства смываемые водой:
  1. Сухая
  2. Жирная
  3. Чувствительная
  4. Нормальная
24. Косметические средства, не смываемые водой это:
  1. Косметическое молочко
  2. Мыло
  3. Средства 3 в 1
  4. Косметические сливки
25. Для какого типа кожи применяются средства не смываемые водой:
  1. Сухая
  2. Возрастная
  3. Жирная
  4. Комбинированная

26. Какое средство можно использовать для дезинфекции кистей
  1. Мыло
  2. Вода
  3. Шампунь
  4. Специальное очищающее и дезинфицирующее средство
27. По назначению макияж бывает:
  1. Театральным
  2. Сценическим
  3. Подиумным
  4. Дневным
28. По виду исполнения макияж можно разделить на:
  1. Вечерний
  2. Классический
  3. Авангардный
  4. Торжественный
29. Модуль это:
  1. Часть тела принятая за единицу измерения
  2. Часть головы
  3. Часть конечностей
  4. Глаз
30. Идеальной принято считать:
  1. Квадратное лицо
  2. Треугольное лицо
  3. Овальное лицо
  4. Удлиненное лицо
31. В идеальном лице губы имеют какую форму:
  1. Круглоовальную
  2. «Бантиком»
  3. Пухлые
  4. Тонкие
32. Форма наложения румян в квадратном лице:
  1. Треугольная вытянутая к вискам
  2. Треугольная вытянутая к уголкам губ
  3. Овальная
  4. В форме ромба
33. Форма наложения румян в удлиненном лице:
  1. Треугольная вытянутая к вискам
  2. Треугольная вытянутая к уголкам губ
  3. Овальная
  4. В форме ромба
34. Форма наложения румян в круглом лице:
  1. Треугольная вытянутая к вискам
  2. Треугольная вытянутая к уголкам губ
  3. Овальная
  4. В прямоугольника
35. Форма наложения румян в трапециевидном лице:
  1. Прямоугольник растушеванного к вискам
  2. Треугольная вытянутая к уголкам губ
  3. Овальная
  4. В форме 2-х лепестков
36. Тримплинг это:
  1. Оформление бровей

2. Способ коррекции
3. Косметическое средство
4. Инструмент визажиста
37. Рему вер это:
  1. Подводка
  2. Жидкость для умывания
  3. Жидкость для снятия косметики с глаз
  4. Маскировщик
38. Хайлайтер это:
  1. Продукт трансформер
  2. Подводка
  3. Карандаш для глаз
  4. Тушь
39. Калькирование это:
  1. Копирование иностранных слов
  2. Копирование чертежа или рисунка
  3. Рисование на кальки
  4. Вид рисунка
40. Моделирование лица выполняется:
  1. По сухому
  2. По влажному
  3. По жирному
  4. По мокрому
41. Для чего выполняется дубляж:
  1. Чтобы идти на свадьбу
  2. Чтобы макияж был стойким
  3. Чтобы легко смыть макияж
  4. Для экстремальных случаев
42. Тональная основы может:
  1. Выровнять неровный тон кожи
  2. Закрепить макияж
  3. Защита кожи
  4. Скорректировать овал лица
43. Тональная основа выпускается:
  1. На спиртовой основе
  2. На водной основе
  3. На жировой основе
  4. На перламутровой основе
44. Основа должна соответствовать:
  1. Цвету загара
  2. Типу кожи
  3. Естественному тону кожи
  4. Быть светлее естественного цвета кожи
45. Консиллеры используются для:
  1. Маскировки недостатков кожи
  2. Моделирования лица
  3. Вместо тональной основы
  4. Вместо румян
46. Пудры предназначены:
  1. Придают лицу свежесть
  2. Устраняют жирный блеск с поверхности кожи
  3. Моделируют лицо

4. Маскировка недостатков кожи
47. Румяна предназначены:
  1. Для прорисовки румянца
  2. Моделирования овала лица
  3. Светотеневой коррекции
  4. Устранению жирного блеска с поверхности кожи
48. Вместо подводки можно использовать:
  1. Тени
  2. Карандаши для глаз
  3. Карандаши для бровей
  4. Коль
49. Помада для губ должна быть:
  1. Гипоаллергенной
  2. Не смываться в течении 2 дней
  3. Не вызывать пищевых отравлений
  4. Легко растушевываться
50. К средствам декора относятся:
  1. Перья
  2. Пинцет для бровей
  3. Накладные ресницы
  4. Стразы

#### КЛЮЧ К ТЕСТОВЫМ ЗАДАНИЯМ

- 1) 2,3,4
- 2) 1,3,4
- 3) 1,2
- 4) 1,2
- 5) 1,2,4
- 6) 2,4
- 7) 1,4
- 8) 1
- 9) 1,3
- 10) 1
- И) 2,4
- 12) 1,3
- 13) 1
- 14) 4
- 15) 2,3
- 16) 1
- 17) 1,2,3
- 18) 1,4
- 19) 2,3
- 20) 1,2,3,4
- 21) 3
- 22) 3,4
- 23) 2



- 24) 1,4
- 25) 1
- 26) 4
- 27) 3,4
- 28) 2,3
- 29) 1
- 30) 4
- 31) 1
- 32) 1
- 33) 3
- 34) 2
- 35) 1
- 36) 1
- 37) 3
- 38) 1
- 39) 2
- 40) КЗ
- 41) 2
- 42) 1,3,4
- 43) 2,3
- 44) 2,3
- 45) 1
- 46) 2,3
- 47) 1,2,3
- 48) 1,2,4
- 49) 1,3
- 50) 1,3,4

Каждый правильный ответ - I балл.

**Критерии оценивания:**

90 - 80 баллов - отлично

79 - 60 баллов - хорошо

59 - 40 баллов - удовлетворительно Менее 40 баллов - неудовлетворительно.

Обучающиеся, получившие положительную отметку за прохождение тестирования, приступают ко второму заданию.

**ЗАДАНИЕ:**

Опираясь на предложенные изображения определить вид макияжа, зарисовать схему макияжа модели и заполнить технологическую карту по его нанесению.

Вариант 1.

ЗАДАНИЕ:

Опираясь на предложенные изображения определить вид макияжа, зарисовать схему макияжа модели и заполнить технологическую карту по его нанесению.



Вариант 2.

ЗАДАНИЕ:

Опираясь на предложенные изображения определить вид макияжа, зарисовать схему макияжа модели и заполнить технологическую карту по его нанесению.



Вариант 3.

ЗАДАНИЕ:

Опираясь на предложенные изображения определить вид макияжа, зарисовать схему макияжа модели и заполнить технологическую карту по его нанесению.



Вариант 4.

ЗАДАНИЕ:

Опираясь на предложенные изображения определить вид макияжа, зарисовать схему макияжа модели и заполнить технологическую карту по его нанесению.



Вариант 5.

**ЗАДАНИЕ:**

Опираясь на предложенные изображения определить вид макияжа, зарисовать схему макияжа модели и заполнить технологическую карту по его нанесению.



Вариант 6.

**ЗАДАНИЕ:**

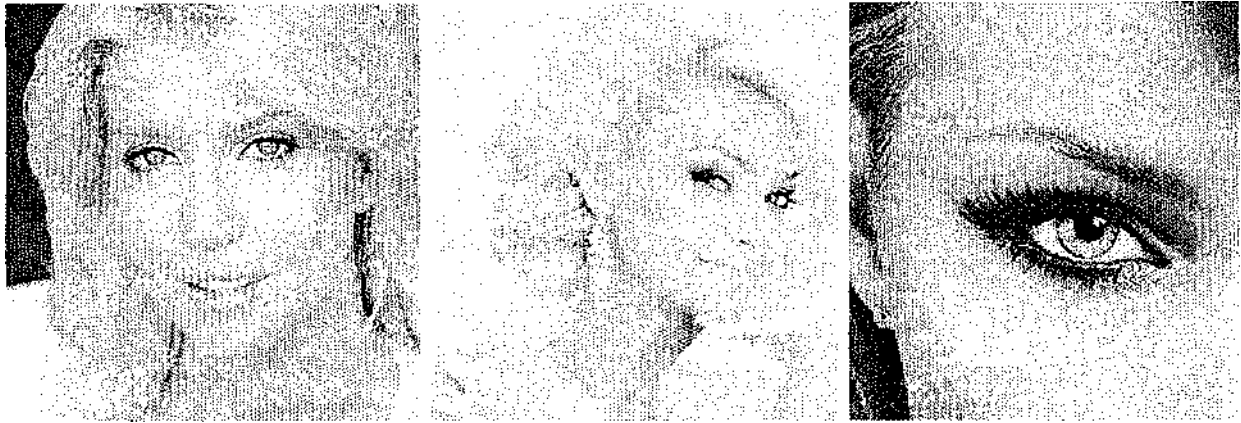
Опираясь на предложенные изображения определить вид макияжа, зарисовать схему макияжа модели и заполнить технологическую карту по его нанесению.



Вариант 7.

**ЗАДАНИЕ:**

Опираясь на предложенные изображения определить вид макияжа, зарисовать схему макияжа модели и заполнить технологическую карту по его нанесению.



Вариант 8.

**ЗАДАНИЕ:**

Опираясь на предложенные изображения определить вид макияжа, зарисовать схему макияжа модели и заполнить технологическую карту по его нанесению.

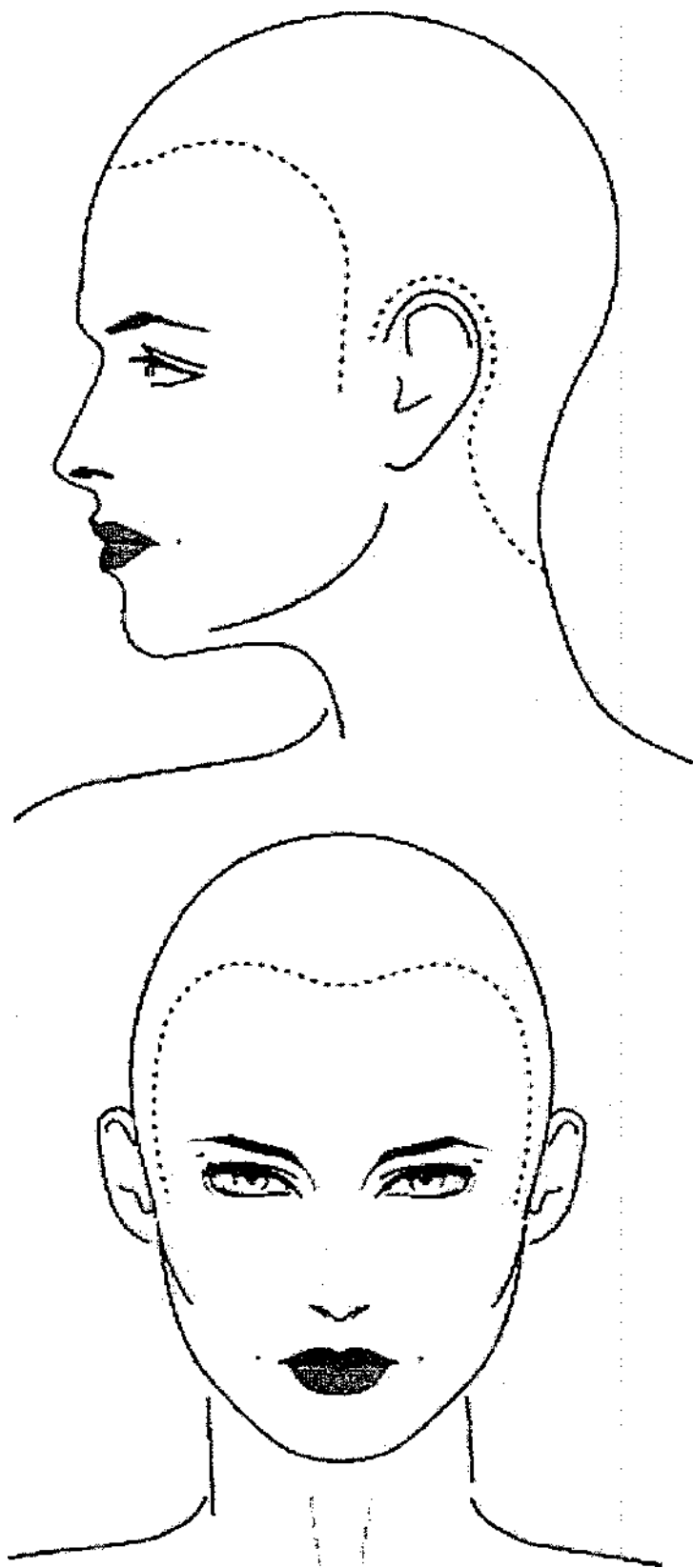


Вариант 9.

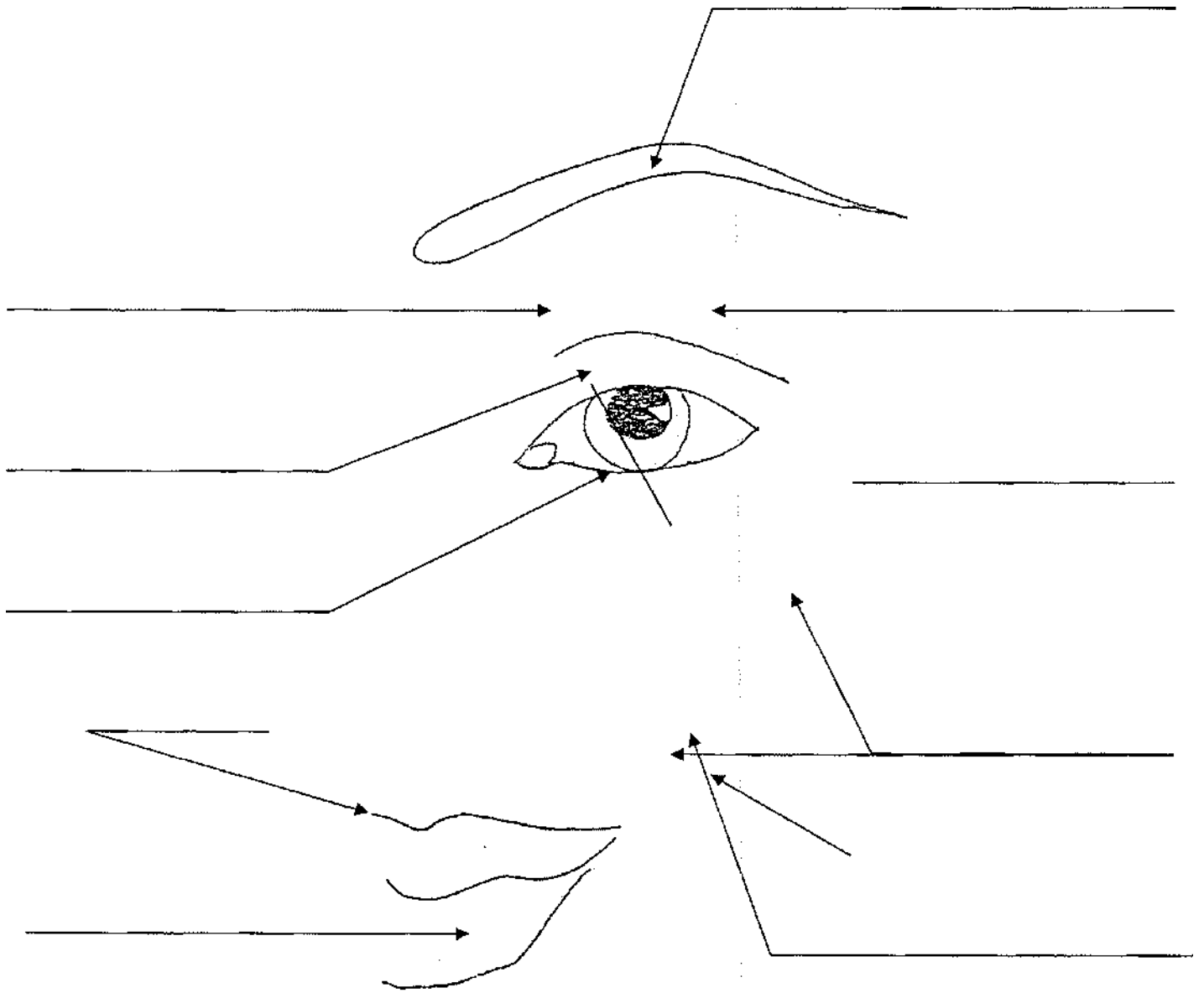
**ЗАДАНИЕ:**

Опираясь на предложенные изображения определить вид макияжа, зарисовать схему макияжа модели и заполнить технологическую карту по его нанесению.

СХЕМА МАКИЯЖА ЛИЦА



**СХЕМА МАКИЯЖА**



### ВЫПОЛНЕНИЯ МАКИЯЖА

| <b>№<br/>П/П</b> | <b>Этап нанесения<br/>макияжа</b> | <b>Используемые<br/>инструменты,<br/>приспособления</b> | <b>Используемые<br/>средства макияжа</b> | <b>Особенности<br/>применения</b> |
|------------------|-----------------------------------|---|--|-----------------------------------|
|                  |                                   |   |  |                                   |
|                  |                                   |   |  |                                   |
|                  |                                   |   |  |                                   |
|                  |                                   |   |  |                                   |
|                  |                                   |   |  |                                   |
|                  |                                   |   |  |                                   |
|                  |                                   |   |  |                                   |
|                  |                                   |   |  |                                   |
|                  |                                   |   |  |                                   |
|                  |                                   |   |  |                                   |
|                  |                                   |   |  |                                   |