

КОМИТЕТ ПО ОБРАЗОВАНИЮ САНКТ- ПЕТЕРБУРГА

Санкт-Петербургское государственное бюджетное профессиональное  
образовательное учреждение

«Колледж информационных технологий»

**Инструкция для студентов  
по работе на Городском портале  
дистанционного обучения СПб**

**Санкт-Петербург 2020**

## Введение

Реализация электронных учебных курсов осуществляется на базе различных образовательных платформ, одной из которых является система управления обучением (СДО) Moodle, обеспечивающая технологическую платформу внедрения элементов дистанционного обучения.

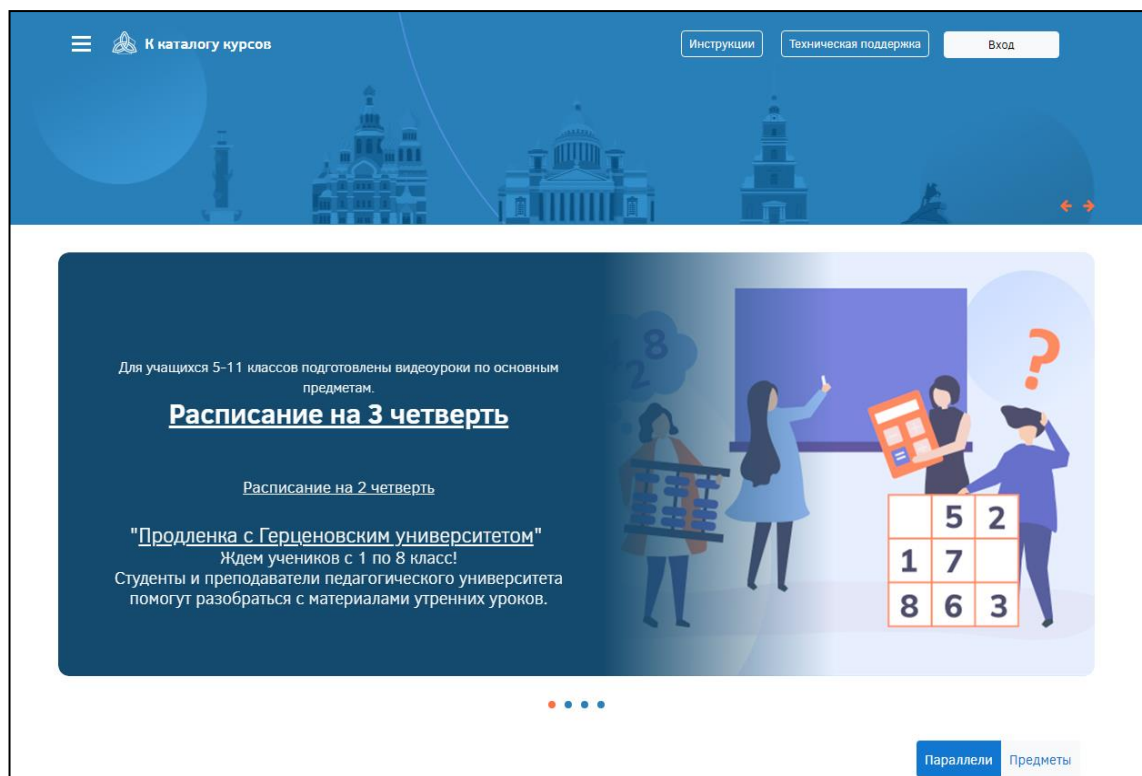
Доступ к Порталу осуществляется по адресу <http://do2.rcokoit.ru/>

Для доступа к Порталу необходим логин, который выдают в образовательном учреждении (классный руководитель, ответственный за ДО). Обратите внимание, логин для студента среди цифр содержит латинскую букву «р».

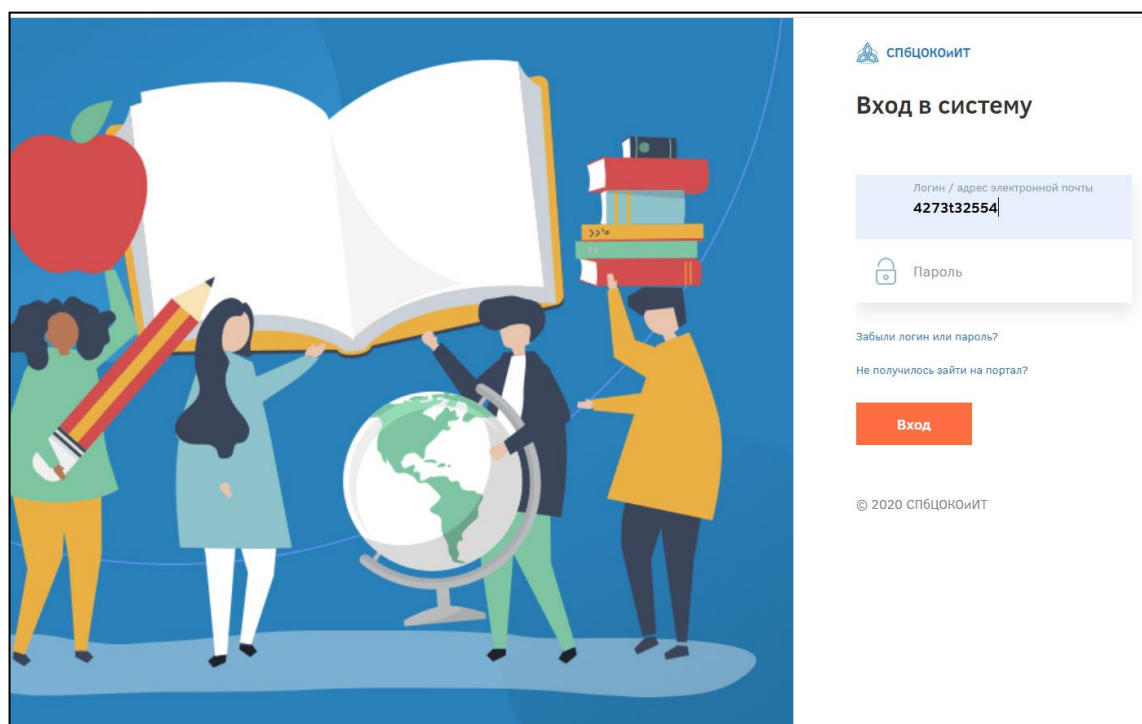
При первом входе в систему пароль – это полная дата рождения с ведущими нулями без точек, пробелов и других разъединяющих знаков (то есть комбинация из 8 цифр, например, 09081996).

## Вход в систему

При первом входе на странице <https://do2.rcokoit.ru/> необходимо ввести логин и пароль. Для этого, находясь на главной странице Портала, нажмите на кнопку “Вход” в правом верхнем углу:



Введите Ваш логин и пароль:



Для дальнейшей работы необходимо изменить пароль:

The screenshot shows the 'Изменить пароль' (Change Password) page. At the top, a blue header contains a menu icon, 'К каталогу курсов', 'Инструкции', 'Техническая поддержка', and a user profile icon. The left sidebar shows the user's profile: 'Район: СПО', 'Школа: СПб ГБПОУ КИТ', 'Класс: 3 386', and links to 'Личный кабинет', 'Мои сообщения', 'Последние значки', 'Специальные возможности', and 'Библиотека'. The main content area has a breadcrumb trail: 'Личный кабинет / Настройки / Учетная запись пользователя / Изменить пароль'. A red notification bar at the top says 'Вы должны изменить свой пароль.' Below it, the 'Изменить пароль' section shows the current login '4273p49385' and a password requirement: 'Пароль должен содержать символов - не менее 8, цифр - не менее 1, строчных букв - не менее 1, прописных букв - не менее 1'. There are three input fields for 'Текущий пароль', 'Новый пароль', and 'Новый пароль (еще раз)', each with a red error icon. A blue 'Сохранить' button is at the bottom. A footer note states: 'Обязательные для заполнения поля в этой форме помечены [red icon]'.

Заполните личные данные:

The screenshot shows the 'Редактировать информацию' (Edit Profile) page for user 'Андрей Хомяк'. The header is similar to the previous page, but the user profile icon in the top right shows the name 'Андрей Хомяк'. The left sidebar is identical. The main content area has a breadcrumb trail: 'Личный кабинет / Настройки / Учетная запись пользователя / Редактировать информацию'. A green notification bar at the top says 'Электронный адрес пользователя Андрей Хомяк успешно изменен на hom.ander23@gmail.com.' Below it, the 'Основные' (Basic) section contains several fields: 'Фамилия', 'Имя', and 'Адрес электронной почты', each with a red error icon and a '- Заполните поле' message. The 'Адрес электронной почты' field also has a '- Необходимо заполнить' message. Other fields include 'Показывать адрес электронной почты' (set to 'Только другим слушателям курса'), 'Город' (Санкт-Петербург), 'Выберите страну' (Россия), 'Часовой пояс' (Часовой пояс сервера (Европа/Москва)), and 'Описание' (with a rich text editor toolbar). A footer note states: 'Обязательные для заполнения поля в этой форме помечены [red icon]'.

**ВНИМАНИЕ!** Важно **ПРАВИЛЬНО** написать действующий личный адрес электронной почты, так как на него придет ссылка для активации Вашей учетной

записи. Адрес почты должен быть уникальным. На один адрес электронной почты можно зарегистрировать только одного студента.

Активируем учетную запись по ссылке, которая придет на указанный Вами адрес электронной почты:

Уважаемый пользователь Иван Иванов!

Вы запросили изменение адреса электронной почты для своей учетной записи на сайте Санкт-Петербургский центр оценки качества образования и информационных технологий.

Чтобы подтвердить это изменение, пройдите по следующей ссылке:

<http://rcoko2.d2.lms-service.ru/user/emailupdate.php?key=5kExevitsLxxWf89C09g&id=55299>

Если у вас есть вопросы, обратитесь в службу поддержки по адресу: [do@rcokoit.ru](mailto:do@rcokoit.ru)

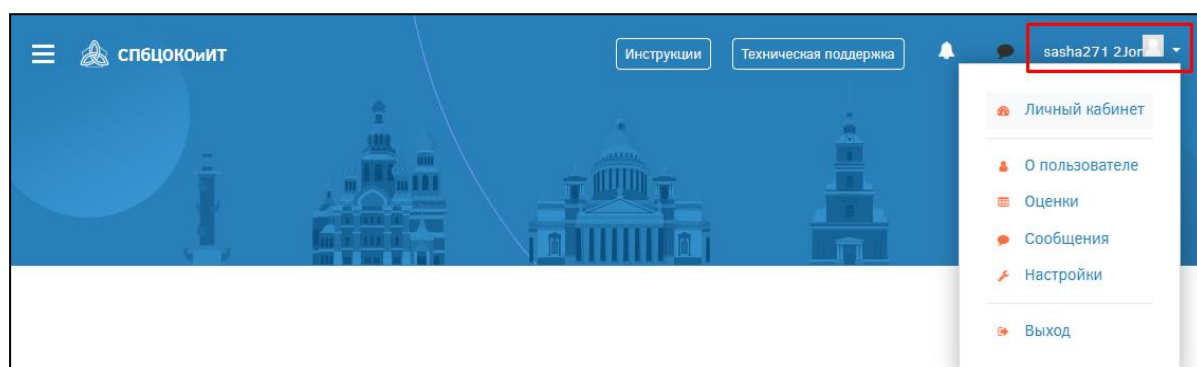
Заходим на Портал с новым паролем.

Теперь на Вашей странице доступны курсы в категории “Курсы для самостоятельного изучения” и те курсы, на которые Вас подпишет Ваш преподаватель.

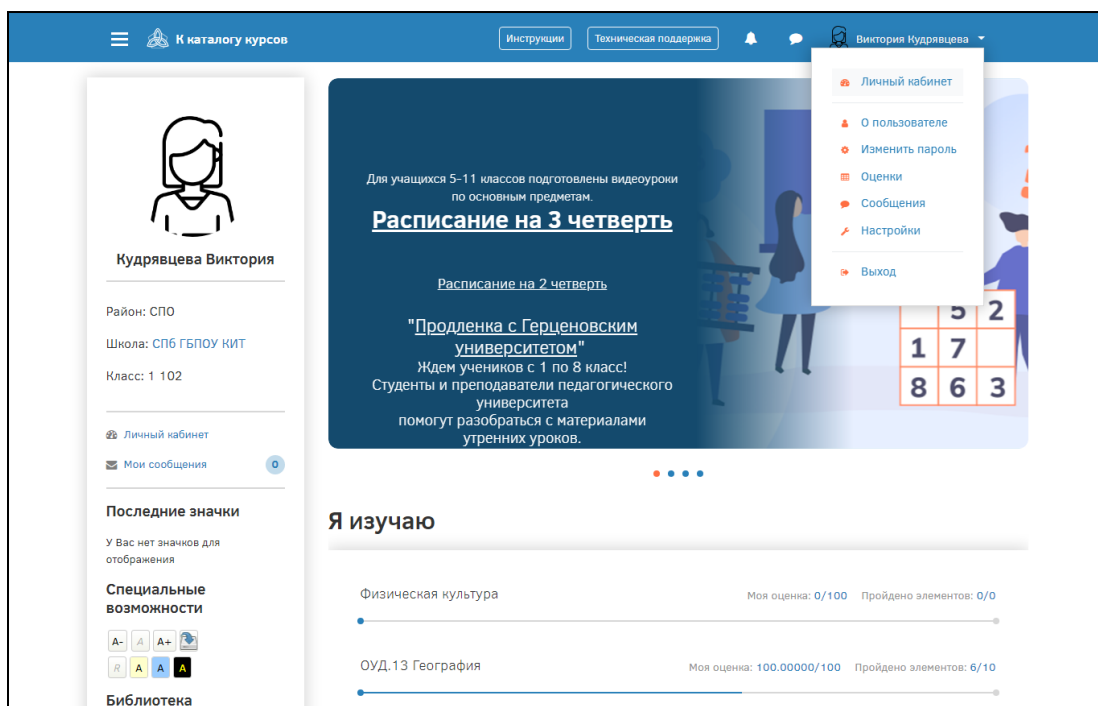
## Личный кабинет

После входа зарегистрированный пользователь попадает в личный кабинет.

В личное пространство пользователя (личный кабинет, страница открытого профиля пользователя, страница с сообщениями, меню настроек и выход из системы) можно попасть в верхнем правом углу, щелкнув по своему имени:

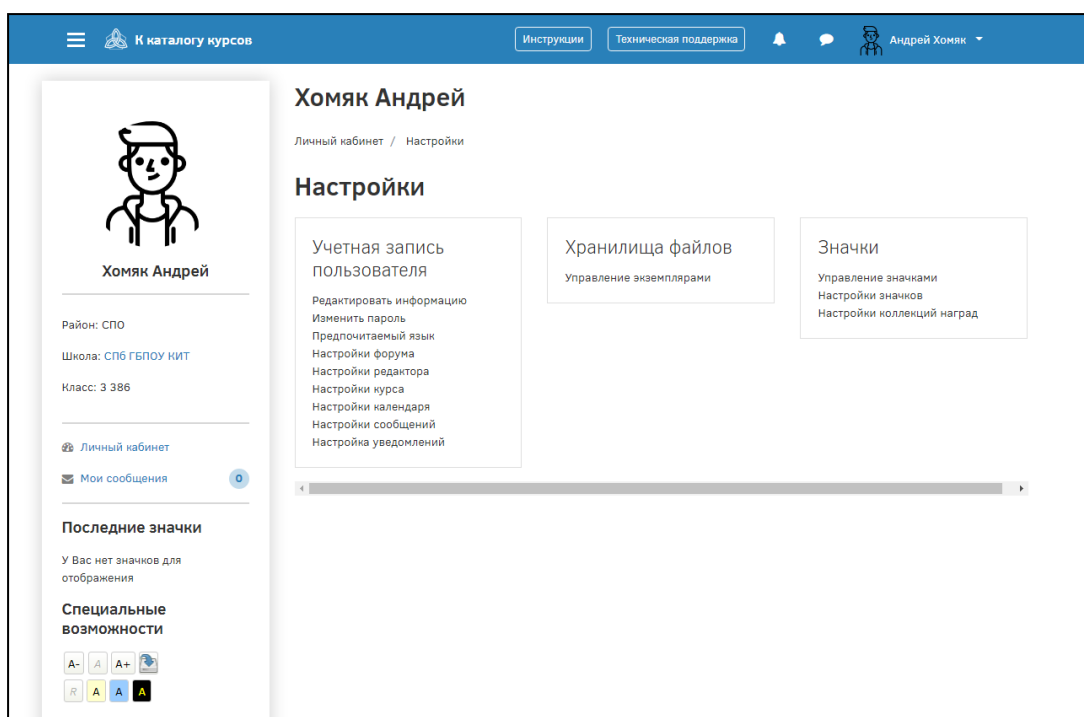


Вкладка «Личный кабинет» показывает, к каким курсам допущен студент, они перечислены в разделе «Я изучаю»:



Прогресс изучения дисциплины отражен синей линией под названием курса.

Вкладка «Настройки» позволит отредактировать информацию профиля – загрузить фотографию, изменить пароль и т.д.



Вкладка «Сообщения» позволит написать личное сообщение преподавателю курса или другому студенту.

Вкладка «Оценки» позволяет просмотреть историю оценок по всем курсам, на которые студент записан.

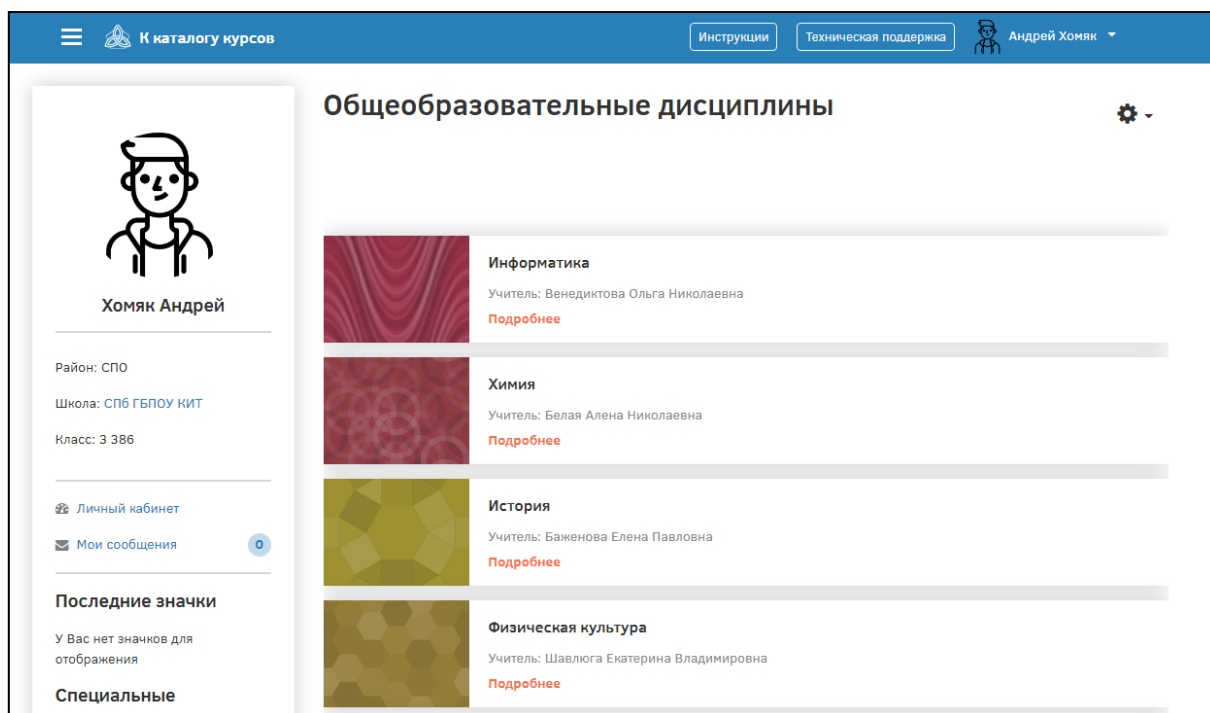
Элемент оценивания	Рассчитанный вес	Оценка	Диапазон	Проценты	Отзыв	Вклад в итог курса
<b>МДК.05.02. Разработка кода информационных систем</b>						
Задание 1. Написание программы в консольном режиме	0,00 % ( Пусто )	-	0-5	-		0,00 %
Задание 2. Условный оператор	100,00 %	4,00	0-5	80,00 %		80,00 %
Тест по теме "UML-диаграммы"	0,00 % ( Пусто )	-	0-10	-		0,00 %
Тест по теме Синтаксис языка C#	0,00 % ( Пусто )	-	0-5	-		0,00 %
<b>Итоговая оценка за курс</b>						
Простое среднее взвешенное оценок.						
	-	80,00	0-100	80,00 %		-

Вкладка «О пользователе» содержит основную информацию о пользователе – адрес электронной почты, список доступных курсов, информацию о первом и последнем входах на Портал. Так же на данной странице можно просмотреть отчеты – обзор сессий и оценок пользователя.

Увидеть список дистанционных курсов, разработанных в вашем образовательном учреждении, можно, щелкнув по наименованию вашего ОУ:

**СПб ГБПОУ КИТ**

- Общеобразовательные дисциплины
- Специальность 09.02.06
- Специальность 09.02.07
- Специальность 10.02.04



Перейти в личный кабинет, домашнюю страницу или узнать, на какие курсы записан студент, можно также щелчком по логотипу “СПбЦОКОиИТ” в левом верхнем углу экрана.

